

極地奢華遊輪探險之旅18+1日 [行程表](#)

EXPLORE



ANTARCTICA

2026 勇闖南極夢、經典南極半島

晴天旅遊 SUNDAY TOURS

★ 搭乘追夢號圓夢，完成終極旅行夢想地 南極壯遊不是夢

晴天旅遊用心帶您登上地球最南點
讓您有豐富完整的探索旅程。



搭乘豪華極地遊輪 奇寶追夢號

專為探險極地而設計的豪華探險船，並非科研船或舊船改裝，海上最年輕、最現代化的船隊，船上設備與最新技術，可在各個氣候條件下提供穩定、安全、舒適性。

探索南極半島 冰雪世界 絕世美景

壯麗寬闊的山川、汪洋無際的浮冰和巨大絕美的冰層，當您親臨四周將會驚嘆大自然的鬼斧神工。億萬年冰河的各種冰岩，自然的被雕塑成各種壯觀的藝術作品，令人難以置信，或可更近距離觀賞，像慢鏡頭推進一般，在您的面前徐徐展開，也會讓您停不下相機的快門！



巡禮南極半島 企鵝家族的快樂天堂

北極有北極熊，南極有企鵝。但所有的企鵝都住在南極嗎？面對嚴寒烈風環境，並非每個品種的企鵝都能在這裡生存，只有7種企鵝，抵擋得住酷寒的挑戰，以南極為家。除了帝王與國王企鵝之外，我們將有機會看到巴布亞企鵝、帽帶企鵝、阿德利企鵝及長冠企鵝(有機會看到)。

★ 搭乘追夢號圓夢，完成終極旅行夢想地 南極壯遊不是夢

晴天旅遊用心帶您登上地球最南點
讓您有豐富完整的探索旅程。



Passing Drake Strait

風暴狂野的德瑞克海峽

德雷克海峽處在「尖叫的60°S」，風暴狂野，海相惡劣，有全世界最差的海象、最危險的航道之稱，一個令人尖叫狂暈的瘋狂海域。位於合恩角和南雪特蘭群島之間，是連接南極洲和南美洲的最短路線。經驗豐富的航海家會告訴您，您必須穿越它才能訪問白色大陸！

登陸艇巡航 Zodiac Cruising

在極地探險期間，Zodiacs登陸艇將帶您在冰山、鯨魚和海鳥之間進行海面巡航，以及允許乘客在偏遠地區上岸，更接近大自然。這些大型充氣船專為探險工作而設計，它們的平底構造能夠讓船直接登陸到鵝卵石和冰雪覆蓋的海灘上，非常安全。



Polar Hiking

冰原極地健行

極地健行從短途旅行參觀野生動物，或到瞭望台頂部，或在冰、岩石和雪地上進行數公里長的徒步旅行。徒步旅行在經驗豐富的導遊的陪伴下，可能會持續兩到三個小時，有充足的時間拍攝野生動物，在極地的任何地方踏上岸都意味著你不是一個遙遠的觀察者。

搭乘豪華的五星級極地探險遊輪，132間設施齊全，配有全景觀露台的房間，展開圓夢追夢之旅。私人陽台即可觀賞南極的壯美景色



Veranda Suite (Deck 8 - V4)

舒適寬敞面海的陽台套房

我們為貴賓挑選樓層8樓的V4接近船艙中段較平穩的位置，室內8坪加上2坪的玻璃私人陽台。每間艙房備有一張特大床約(170 x 200 cm)或兩張單人床(85 x 200 cm)。蘊藏低調設計於客房細節中，衛浴間顯寬敞與明亮。24小時客房服務加上免費迷你吧，享受全然放鬆。

Expedition Lounge (Deck 4)

創意舒適的探險區休息廳

這個設有虛擬壁爐以及以大自然和海洋為色調的現代自然風格家具，並有四個大型觸摸屏顯示航程信息及照片。貴賓們也可以在此品嚐雞尾酒與交換彼此每日心得感想的最佳場所。



Infinity Pool (Deck 5)

船尾無邊際泳池

船上配有4個露天溫水按摩浴池與1個露天無邊際泳池，這個戶外區域舒適且有利於放鬆，四周環境融入了大海和地平線，觸目所及皆是極地壯麗的風景。



Seabourn Square (Deck 6)

多功能交誼廳

多功能全方位的交誼廳，這裡有服務台，咖啡吧，專業的咖啡師提供香醇現煮咖啡，全天供應糕點、三明治、冰淇淋等，這裡也有圖書館與資訊中心。



SPA & Wellness & Fitness Center (Deck 7)

喚醒感官 療癒中心

這區的水療中心包含按摩和美容院室、浴療桑拿室，特別的時段有專門的教練和團體課程-健身、瑜伽、普拉提、冥想；或者在按摩中心(需另外自費)享受放鬆的海上時光，亦或在戶外泳池(5樓)享受可貴的日光浴。

味蕾挑逗不同凡響
精緻設計非凡的美味



The Restaurant (Deck 4)

主餐廳 舉行優雅晚宴的絕佳場所

船上規劃有兩家餐廳，包括Buffet形式餐廳及需穿著合宜服裝用餐的主餐廳，旅客不需要預約就能自由入座，想吃什麼料理隨心所欲，甚至一次吃兩家都沒有問題！主餐廳提供早/午/晚餐，餐點選擇以牛排、義大利麵等西餐為主，座位：264席

The Colonnade (Deck 5)

自助廊柱餐廳

以開放式廚房、豪華豐富的自助吃到飽及桌邊點餐服務為特點的休閒餐廳，設有室內與室外座位，室內128席、室外60席。



Sky Bar (Deck 9)

天空酒吧

包括葡萄酒、啤酒、香檳、烈酒、礦泉水、調酒、特調飲品、咖啡、茶等。(不包含部分高級酒精飲品)，這裡是交換彼此每日探險心得感想的理想場所！



Constellation Lounge (Deck 9)

星宿酒吧 無限量飲品暢飲

這裡有270度的寬廣視野，除了艙房內的Mini Bar飲料皆免費使用之外，從您登船的那一刻起，在整個航程中的任何時間，在餐廳、酒吧或者寧靜的客艙陽台，皆可享用無限量飲品暢飲，在這裡有冰海一色的景象，絕對是人生中值得紀念的片刻！



DAY 01

前往桃園機場集合



啟程，出發

我們將帶著行李與雀躍興奮的心情，準備開始我們的旅程。想著接下來會遇到的美景及美食，就會萬分期待，今天在機上養精蓄銳，讓我們一同懷著愉悅的心情，前往下一站！



早餐 敬請自理
午餐 敬請自理
晚餐 敬請自理



晴天推薦

伴隨著舒適航空，您挑戰南極的遠征即將開始，在機上好好休息，準備好大開眼界，跟隨晴天打開五感，一片雪白而純淨的世界。



布宜諾斯艾利斯

Buenos Aires

布宜諾斯艾利斯 (Buenos Aires) 是阿根廷的首都，是一座由歐洲人建造的城市。Buenos Aires 是西班牙語「清新的空氣」的意思，就如同她的名字，這裡一年四季氣候宜人，整個城市充滿了活力和藝術氣息，也因此被稱為「南美巴黎」。



早餐 機上
午餐 機上
晚餐 機上



Park Hyatt Buenos Aires 5*
或 Sofitel Buenos Aires 5*
或 Alvear Icon 5*
或同級



◎ 七月九日大道

Avenida 9 De Julio

紀念1816年7月9日阿根廷獨立而興建，寬140公尺，十六線道，中間是寬闊的艷麗花園、藝術噴水池，號稱世界第一寬廣的馬路，貫穿布宜諾斯艾利斯市南北，比巴黎的香榭麗舍大道還要寬。



◎ 全球最美的歌劇院式書店

El Ateneo Grand Splendid

《國家地理雜誌》評為全球最美麗的商業書店，同時這間書店已經發展成連鎖品牌，於羅薩里奧及聖米格爾-德圖庫曼等城市開設分店。書店原址是一間大劇院，於1919年開幕，包括弗朗西斯科·卡納羅及卡洛斯·葛戴爾等著名探戈音樂家都曾在此表演。



◎ 博卡舊港區

La Boca

鮮豔七彩的博卡區原來是一座碼頭，現在仍然保留了很多當年粉刷成各種鮮豔的顏色碼頭工人居住的房子，當地居民是藝術創作者，他們每天在街頭擺攤展示及出售自己的作品，或衣著光鮮的露天表演探戈舞，讓空氣被濃鬱的藝術氣氛圍繞。



早餐 飯店早餐

午餐 西式料理

晚餐 西式料理



Park Hyatt Buenos Aires 5*
或 Sofitel Buenos Aires 5*
或 Alvear Icon 5*
或同級

今日抵達阿根廷首都布宜諾斯艾利斯，這是南美最繁華的都市之一，西班牙語意為“好空氣”。該市位于拉普拉塔河西岸，風景秀美，氣候宜人，有“南美巴黎”之稱。城市建築多受歐洲文化影響，至今還保留有幾個世紀前的西班牙和意大利風格的古代建築。



★ 老虎三角洲

Delta De Tigre

此為十分愜意如威尼斯式度假區。位於布市西北郊，為巴拿納河在進入大西洋前所形成一大片沼澤地。這裏有總長1千2百海里的大小河溪，縱橫交錯的河網將1萬4千平方公里的島嶼分割成無數風光旖旎、綠樹掩映的小島。



金屬鋼花雕塑

Floralis Generica

阿根廷建築師愛德華多·卡塔拉諾(Eduardo Catalano)以不鏽鋼材質打造巨大鋼花雕塑，花瓣共有六片，總重18噸，每天會開合，白天綻放，黃昏花瓣會關閉，金屬會反射出閃耀的金色光芒，與藍天對比，構成了一幅極為美麗並獨特的圖畫。



★ 探戈舞

Argentine Tango

探戈舞發源於布市的港口地區，是阿根廷經濟社會發展的見證。當大批非洲、北美、歐洲的移民來到了這裏，形成了一個特殊的外來群體，他們地位低下，生活困苦而不穩定，經常聚集在酒吧裏靠唱歌、跳舞來打發時光。



早餐 飯店早餐

午餐 西式料理

晚餐 探戈舞晚餐秀



Alvear Palace Hotel 5*

或Alvear Icon 5*

或同級

我們將★包船進入這擁有兩萬六千多平方公里，上百島嶼的世界第二大三角洲，穿越縱橫交錯的河網，將陸地分割成無數風光旖旎、綠樹掩映的小島，人們就在這些小島上蓋別墅，遊覽的人都必須坐船，叢林、小河、水上商店、渡假別墅等交織而成的特殊景觀。



★ 彭巴草原阿根廷傳統馬術

上午前往郊外牧場欣賞阿根廷傳統騎術及民俗歌舞表演，欣賞阿根廷版本的美國牛仔騎馬英姿，奔馳在阿根廷彭巴草原上，可以看到牧人穿著傳統的高卓(Gaucha)人服飾，而馬術亦是高卓人最注重的技術，可感受到濃厚拉丁美洲的奔放熱情！



早餐 旅館早餐

午餐 正宗阿根廷式碳烤
BBQ

晚餐 中式料理



船公司安排

晴天推薦

南美農莊一日遊，品嚐高卓人(彭巴草原的遊牧民族)的美酒，瑪黛茶，享受正宗阿式碳烤牛肉烤肉大餐，享受南美莊園生活情趣，欣賞高卓歌舞表演，馬術表演。

DAY 06

布宜諾斯艾利斯 → 烏蘇懷亞(今日登船)



烏蘇懷亞

Ushuaia

世界最南端的城市，南極的前哨站。是阿根廷火地省的首府，位於大火地島南岸，座落在群山環抱之中，遠眺畢果海峽。若您從地圖上來看，會發現智利威廉斯港其實比烏斯懷亞的位置更靠南，但是有人認為它是小鎮而不是城市，於是烏蘇懷亞就成了「世界的盡頭」。



陽台套房

Veranda Suite

陽台套房室內8坪加上2坪的玻璃私人陽台。每間艙房備有一張特大床約(170 x 200 cm)或兩張單人床(85 x 200 cm)。蘊藏低調設計於客房細節中，衛浴間更顯寬敞與明亮。



多功能交誼廳

Seabourn Square (Deck 6)

多功能全方位的交誼廳，這裡有服務台，咖啡吧，也有圖書館與資訊中心。



早餐 依班機時間安排 飯店早餐 或 早餐盒

午餐 由船公司安排午餐

晚餐 郵輪餐廳



奇寶追夢號 Veranda Suite (Deck8)

貼心提醒

今日搭乘船公司安排的飛機由布宜諾斯艾利斯飛往烏蘇懷亞，隨後安排登船。

參考航班:船公司包機(飛行時間約3小時30分鐘)

參考登船:下午4點到5點

參考出發:下午7點

DAY 07

海上巡遊航向南極大陸



海上巡遊

Sailing at Sea

在我們穿洋而過駛往南極洲的途中，郵輪會為您提供大量關於南極洲歷史和野生動物的主題講座，讓您有機會更多元了解這個神奇的地區。您也可加入船外甲板上的博物學家導遊，尋找飛越德雷克海峽的信天翁、岬海燕和其他海鳥。



登陸點依照船方的專業判斷安排

26名世界一流專家組成的探險隊

一切登岸活動均取決於當時天候條件、登岸地點與時間，皆以船公司安排為主，難以保證一定會停靠哪些地點。所有極地登岸觀光，均須由探險隊長分組進行，敬請專注聆聽解說，並遵守注意事項。極地地區的氣候變化莫測，若基於安全考量而調整或改變計劃，敬請理解。



探索中心

The Discovery Centre

船上最大的空間可容納所有乘客。白天，您可在此聆聽生態專家、博物學家所安排一系列精彩知性的講座。一到夜晚，化身為表演場所，您可舒適地坐在絨毛座位上，享受由專業舞者和音樂家們所帶來的音樂會和表演，讓您的巡遊變得獨特而豐富。



早餐 郵輪餐廳

午餐 郵輪餐廳

晚餐 郵輪餐廳



奇寶追夢號 Veranda Suite (Deck8)

知識小學堂

每年11~3月是最適合南極旅遊的季節，每日日照18-24小時。11-12月中 初春：企鵝求偶築巢、冰雪景觀美景。12月中-2月中：照顧孵化出來的小企鵝，這段期間南極天氣最穩定與溫暖。2月中-3月：最佳觀鯨時節，大量鯨魚洄游到南極捕食。



穿越德雷克海峽

Passing Drake Strait

如果說遊客、研究人員和頑固的海員都害怕一地、一海、一條水路，那無疑是德雷克海峽。它位於臭名昭著的狂風五十緯度，位於合恩角和南雪特蘭群島之間，是連接南極洲和南美洲的最短路線。經驗豐富的航海家會告訴您，您必須穿越它才能訪問白色大陸！



南極燕鷗

Antarctic Tern

南極燕鷗是一種相當典型的燕鷗，體長約40公分，翼展80公分，淺灰色的身體和翅膀，尾巴分叉很深，臉頰是白色的，鳥喙通常為暗紅或黑色，有一個獨特的黑色帽子，從後頸一直延伸到喙。主要分佈於南大洋海域，目前全球估計約有14萬隻的南極燕鷗。



南方大海燕

Giant Petrel

南方大海燕是一種食腐鳥類，外觀像大型的棕色海鷗。體長99公分，翼展2公尺，數量不多生存正受到威脅。繁殖地遍佈南極大陸沿岸，部分南美洲南部的地方棲息。海燕家族共有的特徵，在喙的頂端有鼻孔形成的兩條管道，如果有危險靠近會發出難聞的原油味自衛。



早餐 郵輪餐廳

午餐 郵輪餐廳

晚餐 郵輪餐廳



奇寶追夢號 Veranda Suite (Deck8)

貼心提醒

今天要穿越有『魔鬼西風帶』之稱的德瑞克海峽，雖然現在探險船與航行技術已有一定水準，但是大自然的威力依然存在。我們可以預先防範暈船，行前諮詢旅遊門診服用醫生建議的暈船藥，『行動緩慢、少吃流食、轉移注意力、放鬆心情』等等都有幫助。

DAY 09

探索南極半島



登陸南極大陸締造人生新里程碑
南極洲-宏偉的白色大陸，地球上少數保留著原始狀態的自然保護區之一，自早期探險家光顧之後就基本未發生改變。到達這片白色大陸的一刻，壯美的大自然會令人心生敬畏。這種體驗難以言表，因為很少有地方像南極洲一樣未被人類開發，這裡獨一無二。

極地健行

Polar Hiking

在每次岸上登陸期間，我們將由經驗豐富的極地探險員的陪伴下建議不同級別的徒步旅行，在冰、岩石和雪地上進行數公里長的徒步旅行，可能會持續兩到三個小時。



早餐 郵輪餐廳

午餐 郵輪餐廳

晚餐 郵輪餐廳



奇寶追夢號 Veranda Suite (Deck8)

知識小學堂

南極公約：為維護南極自然生態，1959年簽訂的「南極條約」載明為了全人類的利益，南緯60度以南的地區不屬於任何國家，南極只用於和平目的，一切具有軍事性質的措施均予禁止，須保持南極原始風貌，不可餵食觸摸當地動物等等，就是為了保有地球的最後淨土



傑拉許海峽

Gerlache Straits

為南極半島及其旁幾個小島間的水道。當船行經傑拉許海峽，兩旁冰雪皚皚的山峰如高塔般高聳入雲。傑拉許是比利時的海軍軍官，於1897年12月14日從智利的巴塔哥尼亞出發，帶隊南探。他的船「比利時號」被困在凍結的海面上377天，後來得以幸運逃脫。



探索南極半島

Explore Antarctic Peninsula

冰川、浮冰、桌狀冰山、直入大海的山峰、火山海灘、研究站、迷人的海灣和捕鯨業的遺跡：這些都是南極洲的面孔，它們會以一種安靜而超現實的氣氛展現在您的面前。每天，船長和探險隊隊長都會根據冰層情況，推薦巡遊或登陸，以探索南極半島的無限奧秘。



登陸艇巡航

Zodiac Cruising

在極地探險期間，Zodiacs登陸艇將帶您在冰山、鯨魚和海鳥之間進行海面巡航，以及允許乘客在偏遠地區上岸，更接近大自然。這些大型充氣船專為探險工作而設計，它們的平底構造能夠讓船直接登陸到鵝卵石和冰雪覆蓋的海灘上，非常安全。



早餐 郵輪餐廳

午餐 郵輪餐廳

晚餐 郵輪餐廳



奇寶追夢號 Veranda Suite (Deck8)

知識小學堂

南極大陸：超過98%是長年不化的冰雪覆蓋，稱為南極冰蓋，平均厚度1600公尺，最厚處達4750公尺，儲存了全球90%的淡水資源，有如固定水庫。



近距離與企鵝當朋友

根據南極公約的規範，我們必須與企鵝保持5公尺的距離，雛鳥並不害怕人類，經常在人類附近搖來晃去的可愛極了。



2艘迷你潛水艇

Submarine

兩艘為量身定制的六人潛水艇，由經驗豐富的探險隊潛水艇員駕駛，能夠將客人運送到水面以下，提供從南極冰下的超現實海底世界、峽灣的水下懸崖、礁石壁等令人驚嘆的景象。(需額外付費)



威德爾海豹

Weddell Seal

分布於南極洲和周圍的海域，他們以固定冰為家，會在棲地挖一個氣孔以通海與冰面。他們並不是喜歡大群生活在一起的動物，唯有在繁殖季節，雌性會相聚在一起。相比其他海豹，他們非常溫馴，長相也非常可愛。



早餐 郵輪餐廳

午餐 郵輪餐廳

晚餐 郵輪餐廳



奇寶追夢號 Veranda Suite (Deck8)

知識小學堂

南極氣候三個典型特徵：酷寒、乾旱、烈風，世界上平均降水量最少最乾旱的大洲，年降雨量只有120-150公厘，只比撒哈拉沙漠的平均降雨量多一點而已，當地有特殊的下降風(落山風)，風速可高達每小時300公里。

DAY 12

探索南極半島



探險區休息廳

Expedition Lounge (Deck 4)

您可於設有虛擬壁爐以及以大自然和海洋為色調的現代自然風格家具，並有四個大型觸摸屏顯示航程信息及照片。貴賓們也可以在此品嚐雞尾酒與交換彼此每日心得感想的理想場所。



冰山間的獨木舟探險

Kayaking

有什麼比划著獨木舟穿越莊嚴的冰山有更悸動的方式？

在我們的探險隊員的帶領下，我們可以無聲無息的滑行，近距離體驗真正自然的鬼斧神工。(需額外付費)



企鵝家族的快樂天堂

除了帝王與國王企鵝之外，我們將有機會看到巴布亞企鵝、帽帶企鵝、阿德利企鵝及長冠企鵝(有機會看到)。



早餐 郵輪餐廳

午餐 郵輪餐廳

晚餐 郵輪餐廳



奇寶追夢號 Veranda Suite (Deck8)

知識小學堂

冰架是甚麼？冰架又稱作冰棚，是陸地上的冰河或冰原流入海中，浮在海上的大片水冰。只有南極洲、加拿大、俄羅斯和格陵蘭的部份海岸存在冰棚。當今冰棚的厚度可達100至1000公尺。南極洲海岸有74%都連接著冰棚，全世界最大的冰棚是南極洲的羅斯冰棚

DAY 13

探索南極半島



南極半島北部

North Antarctic Peninsula

在南極半島北部，您會發現自己置身於藍色和白色壯觀裝飾的中心，周圍環繞著獨特的野生動物。南極海峽是通往威德爾海的門戶，這個海峽充滿了巨大的板狀冰山和海冰板塊，從這片浩瀚海域的沿海地區向北漂流。它是阿德利企鵝和許多海豹的家園。

主餐廳

The Restaurant (Deck 4)

船上規劃有兩家餐廳，包括Buffet形式餐廳及需穿著合宜服裝用餐的主餐廳，旅客不需要預約就能自由入座，想吃什麼料理隨心所欲，甚至一次吃兩家都沒有問題！主餐廳提供早/午/晚餐，餐點選擇以牛排、義大利麵等西餐為主，座位：264席



早餐 郵輪餐廳

午餐 郵輪餐廳

晚餐 郵輪餐廳



奇寶追夢號 Veranda Suite (Deck8)

DAY 14

穿越德瑞克海峽



穿越德雷克海峽

Passing Drake Strait

作為從南極升起的冷流與溫暖的赤道水團相遇的南極輻合帶，德雷克海峽擁有非常多樣化的海洋動物群。不要忘記仰望天空，瞥見優雅的信天翁和岬海燕，牠們將在您的船周圍乘風嬉戲。



船尾無邊際泳池

Infinity Pool (Deck 5)

船上配有4個露天溫水按摩浴池與1個露天無邊際泳池，這個戶外區域舒適且有利於放鬆，四周環境融入了大海和地平線，觸目所及皆是極地壯麗的風景。



自助廊柱餐廳

The Colonnade (Deck 5)

以開放式廚房、豪華豐富的自助吃到飽及桌邊點餐服務為特點的休閒餐廳，設有室內與室外座位，室內128席、室外60席。

知識小學堂

德瑞克海峽是以16世紀英國航海探險家法蘭西斯·德瑞克而命名。這片水域是太平洋與大西洋的冷熱水交匯地，經常形成一片水霧。海峽東西長約300公里，南北寬達900~950公里，是南極洲與其他大陸最短的距離，海峽平均深3,400米，最深5,248米。



早餐 郵輪餐廳

午餐 郵輪餐廳

晚餐 郵輪餐廳



奇寶追夢號 Veranda Suite (Deck8)

DAY 15

海上巡航



喚醒感官 療癒中心

SPA & Wellness (Deck 7)

這區的水療中心包含按摩和美容院室、浴療桑拿室，特別的時段有專門的教練和團體課程-健身、瑜伽、普拉提、冥想；或者在按摩中心(需另外自費)

星宿酒吧 無限量飲品暢飲

Constellation Lounge (Deck 9)

這裡有270度的寬廣視野，除了艙房內的Mini Bar飲料皆免費使用之外，從您登船的那一刻起，在整個航程中的任何時間，在餐廳、酒吧或者寧靜的客艙陽台，皆可享受無限量飲品暢飲，在這裡有冰海一色的景象，絕對是人生中值得紀念的片刻！



早餐 郵輪餐廳

午餐 郵輪餐廳

晚餐 郵輪餐廳



奇寶追夢號 Veranda Suite (Deck8)

DAY 16

烏蘇懷亞(今日下船)→布宜諾斯艾利斯



返航，與純淨的南方大陸告別

載著滿滿的回憶與成就感，路途雖長，滿滿的感動與神祕男方大陸告別，留下的是永久的回憶!!



早餐 郵輪餐廳

午餐 視包機時間 船公司
提供 或 機上餐 或
機場退餐費自理

晚餐 飯店主廚料理



Sofitel Buenos Aires 5*
或Alvear Art Hotel 5*
或同級

貼 心 提 醒

今日下船之後，搭乘船公司安排的飛機
由烏蘇懷亞飛往布宜諾斯艾利斯。



◎ 科隆歌劇院

Teatro Colon

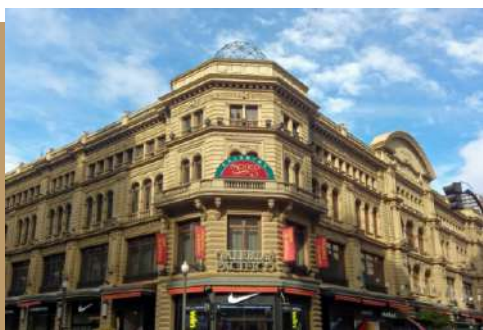
世界三大歌劇院之一，位於布宜諾斯的七月九日大街廣場上，是座典型的文藝復興式的龐然大物。其絕妙的音響效果，更完美到無以復加的地步。



◎ 馬德羅港女人橋

Puerto Madero

布宜諾斯艾利斯繁榮的重劃港區。雖然此港口荒廢將近一個世紀，1990 年代的巨大重建工程賦予了它新的功用。我們漫步欣賞女人橋，這座橋是由西班牙建築師聖地牙哥·卡拉特拉瓦設計，呈現一對跳探戈的愛侶。



◎ 太平洋拱廊

Galerías Pacífico

融合購物與藝術的地標建築，百年歷史建築內擁有精品商店、餐廳與咖啡館，中央圓頂以精美壁畫聞名，展現阿根廷藝術風采。無論購物或觀賞藝術，都能感受優雅氛圍，是旅客必訪景點。



早餐 旅館早餐

午餐 西式料理

晚餐 中式料理



夜宿機上

DAY 18

飛機上



征服世界盡頭、旅人終極嚮往

Say good bye to Antarctica

白色南極大陸無疑是世界上最純淨的奇蹟之地，帶著滿滿的感動與千萬人的夢寐之求，心靈富足的返台，這是永懷難忘的記憶。



早餐 機上
午餐 機上
晚餐 機上



夜宿機上



感動回憶，滿載而歸

歡迎與我們分享此趟旅程的精彩故事，也期待在您的未來旅遊計畫裡，晴天能持續陪伴著您，一起走遍各地美景。



早餐 機上
午餐 機上
晚餐 敬請自理



溫暖的家

天 數	起飛地—抵達地	航空公司	航班編號	班機時間	飛行時間
DAY 2	台北—杜拜	阿聯酋航空	EK-387*	0020/0615	09:55
DAY 2	杜拜—布宜諾斯艾利斯	阿聯酋航空	EK-247*	0805/2110	20:05
DAY 17	布宜諾斯艾利斯—杜拜	阿聯酋航空	EK-248**	2300/0030+2	18:30
DAY 19	杜拜—台北	阿聯酋航空	EK-366*	0340/1535	07:55

上述內容僅供參考，實際行程及航班以行前說明會為準

This image shows a blank sheet of white paper with horizontal blue ruling lines. The lines are evenly spaced and run across the width of the page. There are no margins, text, or other markings on the paper.

特別說明：

一、極地探險，途中登陸點須取決於氣候、風力和冰層等狀況，由探險隊與船長在旅途中決定最終的行程計劃和時間表，以確保旅客與船舶航行的安全為優先考量，登陸行程僅供參考。

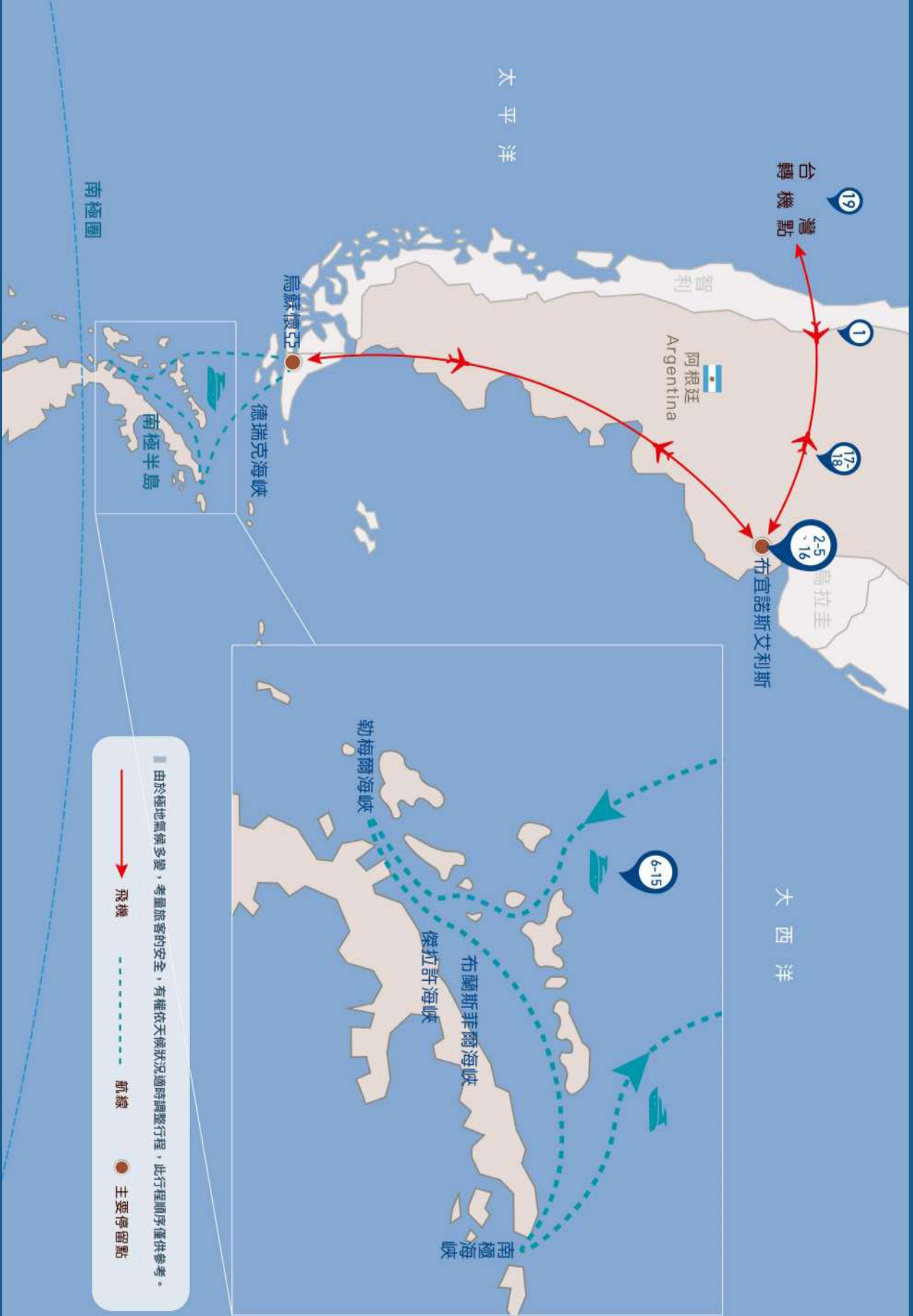
二、登島行程順序由船長全權決定，敬請遵從指示。

三、下船登島的前一天船公司會佈達登島注意事項。

四、由於極地氣候多變，考量旅客的安全，船長及探險隊有權依天候狀況適時調整行程。各項調整皆會以所有參與者及船艇安全為首要考量。

五、以上行程調整不會進行退款或價格調整，敬請知悉。

- 每天遊輪航程雖然為預訂計畫內行程，但船長有權依當時的天氣狀況做調整修改，以確保旅客及船舶航行的安全
- 行程中★標示為需門票且入內參觀、◎標示為下車外觀拍照或不需門票之入內參觀、不標示為行車參觀。
- 本系列產品團費包含：全程船票、全程機票、住宿、餐食(自理除外)、行程中安排之入內參觀景點門票、飯店行李搬運費及各種機場燃油等稅金、刷卡、簽證費(美國電子簽證與阿根廷電子簽證)如特殊因素必須辦理實體簽證，即須另補實際簽證價差，500萬旅遊契約責任險+20萬意外傷害醫療險 / 旅平險意外身故500萬+意外傷害醫療50萬+海外突發疾病50萬，並含領隊、導遊、司機小費。若已持有美國電子簽證ESTA或不需要申辦，則將退一人NTD:650，若已持有阿根廷電子簽證或不需申辦，則將退一人NTD:10,000。(以上匯率換算請參考，將以申辦簽證當下的匯率來進行退費，請您提前知悉)
- 本系列產品團費不含陸地上床頭與行李等禮貌性質小費。
- 訂金每席元整，報名付訂後即可優先選擇艙房。
- 團費報價以雙人房(2人一室)為主，歡迎您結伴參加。若單人報名，須付擔全程單人房差額。原則上晴天旅遊會協助安排同性團友共用一室同房，若能順利調整，則免收單人房差額。
- 單人房加價：請洽業務。單人房加價係指「單人指定入住一間單人房之房價差」，而不是付房價差即入住雙人房型，單人房為一人使用空間，通常較雙人房小。
- 飯店的團體房無法指定連通房、同行親友指定住在同樓層或鄰近房間，晴天旅遊會向飯店提出您的需求，但無法保證飯店一定會提供，敬請見諒。
- 飯店建築常遇房間規格差異，或飯店善意升等造成房間大小不一，此非本公司所能掌控，亦無差別待遇，敬請旅客諒察。
- 旅行社所使用之航班機位，多為團體機位。領隊將依航空公司分配之座位進行適當調整，惟無法保證同行親友得以相鄰就座，或皆為走道座位，亦無法承諾特定座位之先後順序，敬請見諒。另提醒您，部分行程或是您將採用個別訂機票(FIT票)，此類票價浮動大，愈早訂大多愈便宜。
- 有關房型與特殊餐食需求，我們將盡力協助，但無法保證皆可調整。因國外飯店與餐廳於旺季時極度忙碌，難以接受短期內的調整，為盡力達成貴賓需求與配合供應商的安排，請務必最遲於出發前30天完成告知。若逾期通知，每一項修改，將酌收新台幣500元。
- 餐食口味偏重、葷食多肉、素食選擇性低，請於報名時提供特殊餐食需求。
- 本行程視飯店及航空公司之確認及當地節慶保有調整之權利，若遇商展或節慶，將會尋





Travel is my therapy

台 北	新 竹	台 中	台 南	高 雄
02-2711-3355	03-6582-358	04-2323-0068	06-3121-222	07-5377-577