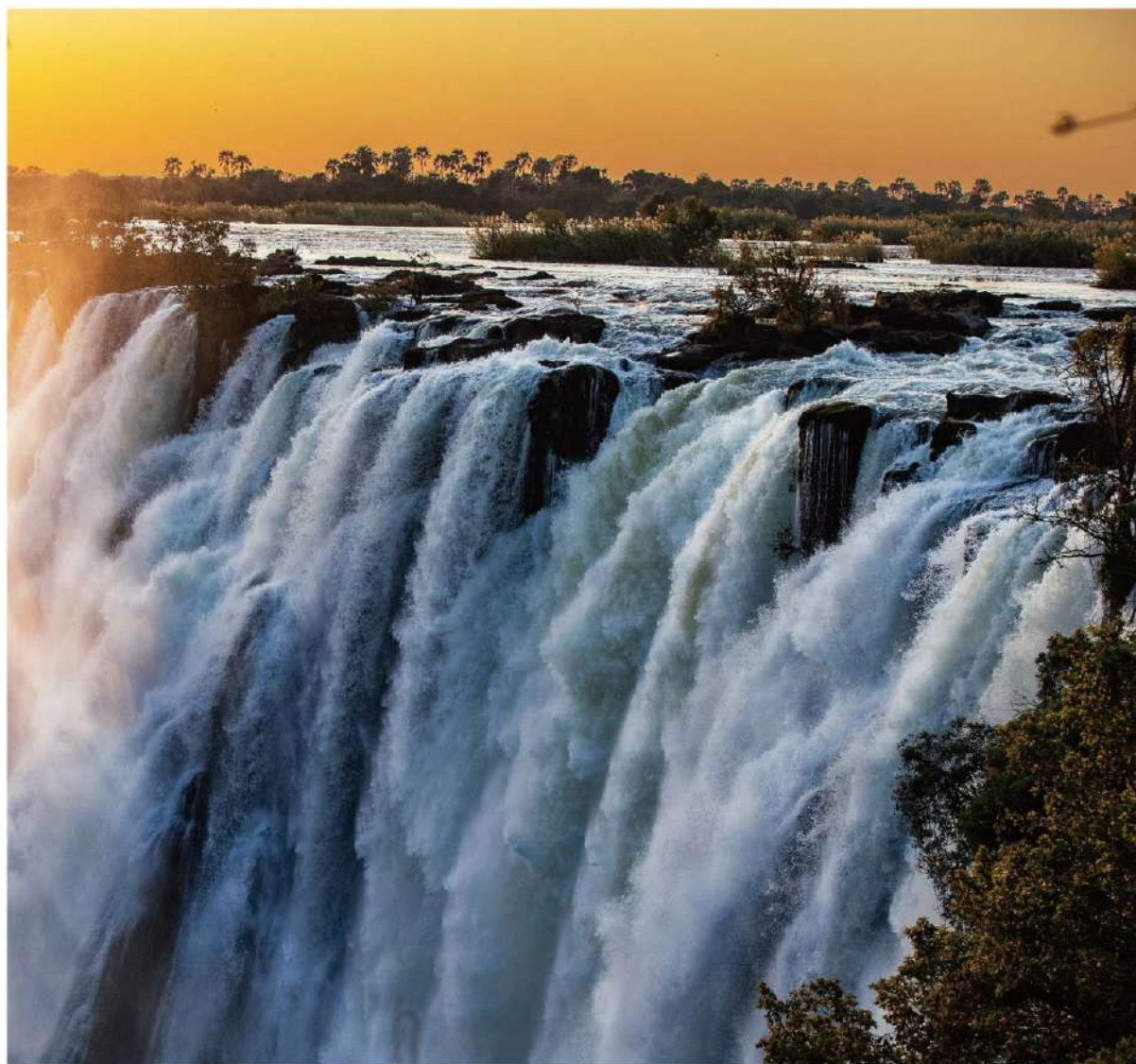


17 日 _____ Zimbabwe / Zambia / Botswana / Namibia

納米比亞、東非三國



峽谷・企鵝・箭袋樹・磅礴瀑布

2026 晴天旅遊

/ 前進「非洲縮影」
一次走訪浩瀚荒原
感受維多莉亞瀑布的磅礴氣勢

★ 前進「上帝也瘋狂」

沙海交響・磅礴奇境

結合氣勢磅礴的維多利亞瀑布的野生動物
與前所落、獨樹一幟的自然景喜與探
索的旅程。



維多利亞瀑布直升機

從天空俯瞰「雷鳴之煙」的震撼壯景

搭乘直升機翱翔於維多利亞瀑布上空，是欣賞這世界奇景最震撼、也是最完整的方式。從空中俯瞰，蜿蜒的贊比西河突然被深谷吞沒，巨量水煙如白霧沖天而起，直升機繞飛瀑布峽谷，能從不同角度捕捉壯闊全貌，感受大自然的力量與生命節奏。

復古豪華火車，維多利亞瀑布日落晚宴體驗

非凡鐵道之旅

Bushtracks Express

Bushtracks Express是辛巴威維多利亞瀑布的經典蒸汽火車，使用 1940 年代的復原火車頭，帶您重返 20世紀初的浪漫鐵路時代。夕陽時分，搭配列車精緻晚宴，穿梭於莫西奧圖尼亞國家公園的曠野之中。當行駛過著名的維多利亞瀑布橋時，將在此短暫停留，讓您於尚比西河上空飽覽瀑布的壯觀景色。



深入淺出，了解歷史脈絡

全程中文隨團解說人員

本公司安排的中文解說對當地民俗風情了解甚深，讓您快速又直接的接觸旅遊國度所有的人、事、物。

魔幻時刻旅人私語

四大絕美黃昏

與紅沙漠、箭袋樹剪影與玄武岩巨石進行對話：在沙丘上捕捉光與影，看色彩紛呈的天空與多變的地形與生物樣態相互輝映，激盪出唯美的構圖，編織旅人的綺夢。在廣大無垠的納米比亞大地，將美好時光凝結在精采的一刻。



★ 前進「上帝也瘋狂」

沙海交響・磅礴奇境

結合氣勢磅礴的維多跑的野生動物與前所落、獨樹一幟的自然景喜與探索的旅程。



多元並存、豐富獨特的人文風景

二大原始部族風情畫

好萊塢電影《上帝也瘋狂》讓世界注意到了原始富足的布希曼人(Bushmen)，他們生活在曠野之中，生活的一切仰賴大自然的賜予。美感與妝容獨樹一格的辛巴紅人與紅沙漠相互輝映，是納米比亞的經典風景。

紅沙漠究極：沙丘健行與滑沙

大老爹沙丘與死亡谷環形縱走

諾克盧夫國家公園裡赭紅色的沙丘以死亡谷讓世界級的攝影師趨之若鶩，連電影《瘋狂麥斯》都前來取景。從死亡谷環形縱走，直上索蘇斯維雷最高、海拔325公尺的大老爹沙丘，一覽眾山小後痛快滑沙，紅沙漠就該這樣玩！



非洲最大峽谷沉浸式體驗

魚河峽谷二進二出 沐浴在晚霞與晨曦中

長160公里、最寬達27公里，最深處近550公尺的魚河峽谷是世界第二大峽谷，億萬年的歲月在岩層和礦石裡留下了自然刻鑿的痕跡，堅韌的石生花小巧可愛。隨著日光不同的角度在峽谷中健行，沉醉在壯觀的景色中。

親炙動物界法拉利的迷人丰采

百分之百與獵豹相遇

邂逅獵豹不需要靠運氣或是緣分。納米比亞有「世界獵豹首都」美稱，根據1990年成立的獵豹保育基金會(Cheetah Conservation Fund)統計，全世界的野生獵豹有75%棲息在納米比亞境內。



■ 支持永續、環保、共融理念 嚴選飯店

「Gondwana Collection Namibia」是生態旅遊的領航者，致力於減少人為汙染、降低對環境的衝擊，旗下的旅館是納米比亞旅遊住宿的典範。



盡享維多利亞瀑布的野奢

超五星Anantara Royal Livingstone Hotel

飯店以維多利亞時代的優雅風格而聞名，融合非洲原始風情與優雅奢華設計，重現探險黃金時代的浪漫情懷。旅客可近距離欣賞野生動物悠然漫步，並無限次進入瀑布國家公園。無論是浪漫度假或自然探索，都能在此感受非洲獨有的尊貴與寧靜。

少有住宿南部喀拉哈里沙漠

喀拉哈里Kalahari Anib lodge, Gondwana Collection Namibia

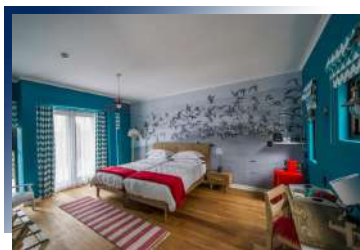
飯店位於以無邊無際的廣闊沙漠、乾燥的草原和獨特生態為特色的喀拉哈里沙漠邊界，在當地輕奢飯店集團Gondwana Collection Namibia的經營下，飯店旨在提供客人溫馨服務，同時備有現代化設施，使客人在融入大自然的同時，亦不會忽視享受。



感受萬賴靜寂之夜

魚河峽谷Canyon Village or Lodge, Gondwana Collection Namibia

為Gondwana Collection 飯店集團第一家飯店。坐落在壯觀的岩石山腳下，被一片荒蕪所環繞，乍看彷彿處於美國大西部的拓荒景色之中。



大西洋岸舒適飯店連泊

大西洋岸二晚The Delight Hotel Swakopmund, Gondwana Collection Namibia

飯店位處市中心，以現代、舒適、簡約的裝飾風格服務旅人，並由Gondwana飯店集團營運，提供精緻服務。



獨具特色的沙漠小屋

紅沙漠國家公園內 Sossus Dune Lodge

紅沙漠國家公園內的住宿設施，擁有 25 間茅草屋頂的豪華小屋，每間小屋均以環保材料建造，設計靈感來自非洲村莊風格。絕佳位置是其最大優勢，入住其中可拔得頭籌，於國家公園內進行日出或日落巡遊，享受別人所無法享受到的景色。

多變風味之饗宴 品嘗在地特色美食

讓您於一日精彩緊湊的參觀行程後
放鬆心情享用當地美食與佳餚



新鮮生蠔，海天相伴

瓦維斯灣遊船品生蠔

當地海鮮，新鮮直送的生蠔，鮮脆彈牙，還有三明治、起司、炸物等，各類輕食，好吃無負擔。享受海風吹拂在臉上的同時，也有美食相映。

在地特色，非吃不可

當地羊肉料理

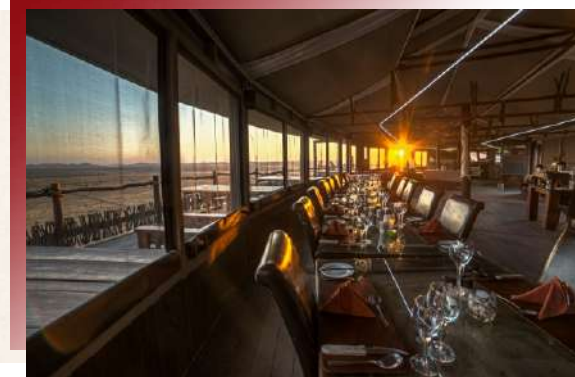
當地以吃牛羊肉為主，羚羊肉算是他們的特色菜。而納米比亞人的主食有玉米、高粱、小麥麵粉、豆類餅等，主食燒好後再往上澆一些用西紅柿、辣椒、牛肉或者魚塊熬成的濃汁湯，別有一番風味。



享用美食・悠閒輕鬆

飯店內主廚料理

由於行程途中乘車時間較長，因而安排多餐飯店用餐，讓您不須再搭車外出，走出房間就能享用最道地的飯店主廚料理。



各式各樣，交錯享用

各地特色料理

考量到旅程中的菜色需要多變化，晴天盡心安排各種不同料理，都為當地評價較高的餐廳或飯店，享用餐點之餘，也可以增添變化性來刺激味蕾。



● 上述美食圖片僅供參考，實際依現場為主。

DAY 01

集合與出發



縱橫納米比亞，領略東非三國之美

【前進「非洲縮影」一次走訪浩瀚荒原、無垠沙漠、蓬勃海灣、古韻部落、幽深峽谷・走訪東非三國—辛巴威、尚比亞、波茲瓦納，感受維多莉亞瀑布的磅礴氣勢與丘比國家公園的驚艷靈動。】



早餐 敬請自理
午餐 敬請自理
晚餐 敬請自理



夜宿機上

貼心提醒

今晚起程，經典行程即將開始。夜宿機上。

DAY 02

台灣✈杜拜✈開普敦✈溫托克【納米比亞】



納米比亞

Namibia

位於非洲西南部，原名西南非。曾被多個國家殖民，可以在各地看到不同風情，看似衝突卻有平衡之美。地貌瑰麗多姿，可分沙漠、叢林和海岸3大區。既有不可思議的紅色沙海，也有蒼翠的伊托夏國家公園，不僅有肅穆蒼涼的骷髏海岸，更有靜謐優美的瓦維斯灣瀉湖。

溫托克

Windhoek

在1892年成為德屬西南非的首府，第一次世界大戰期間被南非佔領，1990年納米比亞獨立後成為該國首都，是結合政治、經濟、文化中心和交通樞紐的最大都市。由於長期受歐洲殖民者和南非白人的統治，整個城市保有傳統的非洲風格，又散發出濃郁的德國風味。



早餐 機上
午餐 機上
晚餐 機上



AVANI Windhoek Hotel
或Windhoek Country Club Resort
或同級

貼心提醒

今日抵達首都已晚，出關後將直接前往旅館休憩，盡早休息，準備迎接明日起的精彩旅程。

DAY 03

溫托克—281km—馬林塔爾



★ 獵豹保護基地

Cheetah Conservation

全世界獵豹約存七千至一萬隻，而納米比亞擁有全世界四分之一的獵豹數量，為名符其實的獵豹王國。在工作人員的帶領下，認識獵豹的各項知識及保育措施，並有機會近距離接觸獵豹，感受「大貓」令人意想不到的另一面。

★ 探索桑人（布希曼人）

Bushmen walking

在桑（布希曼）人嚮導的引領下，踏上一場悠然的一小時漫步，穿行於遼闊的薩凡納草原，追溯初綿延至二萬年前的足跡。傾聽這片土地的低語，洞悉這群非凡之民如何在嚴苛的沙漠環境中存續生息，並領悟他們為何被譽為世上最卓越的蹤跡追蹤者。



早餐 飯店早餐

午餐 當季料理

晚餐 飯店主廚料理



Kalahari Anib Lodge
或Kalahari Bagatelle Game Ranch
或Zebra Kalahari Lodge
或同級

晴天推薦

午後抵達位於客拉哈里沙漠的馬林塔爾，進行近距離接觸獵豹活動、探索桑（布希曼）人及日落巡遊，感受沙漠壯闊之感。備註：日落屬不可控之自然現象。若遇天氣不佳或因行程突發狀況等因素導致無法觀賞，恕不另行退費，敬請理解及見諒，謝謝。

DAY 04

馬林塔爾—230km—基斯特曼胡普



★ 巨人樂園

Giant's Playground

數以百計的巨大花崗岩石塊，經過長時間的風化和侵蝕，堆積成各種形狀，像是被「巨人」隨意擺放的玩具。其獨特岩石景觀是大自然億年漫長地質過程中的成果，反映納米比亞獨特的地質歷史和自然力量。



★ 卡拉斯箭袋樹森林公園

Caras Quiver Tree Forest

箭袋樹是納米比亞的代表性植物，樹幹粗壯，形狀奇特，過往布希曼人以其為天然的箭袋。其生長環境乾燥、酷熱，與周圍的岩石地形相互交融，形成壯麗的景觀。納米比亞南部的基斯特曼胡普區域則有非洲範圍最大、數量最多，由約近百棵箭袋樹組成的森林。



◎ 箭袋樹森林觀賞日落

Quivertree Park Sunset

安排前往擁有數百棵箭袋樹的私人農莊，在此駐足靜候夕陽西下，欣賞樹林與巨石交織成片，捕捉令人目不暇給的吉光片羽。



早餐 飯店用餐
午餐 當地風味料理
晚餐 飯店主廚料理



Quivertree Forest Rest Camp
或Maritz Country Lodge
或同級

貼心提醒

今日續南行，前往「巨人遊樂場」及非洲區域最大的箭袋樹森林，一覽地質與生態奇景。備註：日落屬不可控之自然現象。若遇天氣不佳或因行程突發狀況等因素導致無法觀賞，恕不另行退費，敬請理解及見諒，謝謝。

DAY 05

基斯特曼胡普—153km—魚河峽谷



◎ 古董車小館

Canyon Roadhouse, Gondwana

為Gondwana飯店集團旗下的度假村，主建築呈現簡潔而粗獷的外觀，與周圍沙漠景觀和自然環境相得益彰，其中最引人注目的無非是館內大量擺放來自當地收藏的古董車，走訪一趟猶如來到絕版汽車博物館。

◎ 岡瓦納巨石公園

Gondwana

岡瓦納巨石公園內古老的巨型花崗岩及輝綠岩山頂見證7.5億年前原始大陸羅迪尼亞的解體過程，而大規模的砂岩及石灰岩層，則顯示此區域於600萬年前曾被淺海覆蓋。此地亦為布希曼人及德國移民從前的居住區域。



★ 魚河峽谷午後巡遊

Fish River Canyon

非洲最大的峽谷之一。該峽谷長約160公里、寬達27公里、深達550米，擁有壯麗的自然景觀和地質特色。今日下午安排第一次入內，前往峽谷邊緣欣賞壯闊景色，見證因時間推移，受魚河的水流侵蝕和削切，逐漸塑造的宏大峽谷。

◎ 岡瓦納巨石公園觀賞日落

Sundowner at Hotel

步行前往住宿飯店周邊欣賞日落。爬上巨石，登高望遠，感受光影的瞬息萬變，遠望火紅日輪自地平線逐漸消逝。



早餐 飯店用餐

午餐 當地風味料理

晚餐 飯店主廚料理



Fish River Canyon Lodge
或Fish River Canyon Village
或同級

貼 心 提 醒

日落屬不可控之自然現象。若遇天氣不佳或因行程突發狀況等因素導致無法觀賞，恕不另行退費，敬請理解及見諒，謝謝。

DAY 06

魚河峽谷—424km—呂德里茨



◎ 魚河峽谷觀賞日出

River Fish canyon N.P.

今晨第二次入內魚河峽谷，晨沐曦光，沉浸於大自然的懷抱，感受最純粹的寧靜與美好，不僅為視覺震撼，更是一場心靈洗禮。欣賞完日出後，隨即驅車返回飯店享用早餐。

◎ 生石花培育中心

Alte Kalkofen Lodge

過往為德國殖民時期用來製作石灰的爐窯遺址，如今成為飯店的部分設施，也是生石花培育中心。生石花是種多肉植物，其葉片厚實且能夠儲存大量水分，能夠在極端乾旱的環境中生長，也因其形狀和顏色與周圍的岩石極為相似，因此得名「活石」。



◎ 加魯布野馬

Garub Desert Horses

野馬並非納米比亞土生土長的物種，據說最初是由德國殖民時期的農場主在20世紀初引入，但隨著時間推移，牠們逃入沙漠，並在極端乾旱和嚴苛環境中生存下來。野馬外貌獨特，毛色通常為灰、棕或黑，且通常以小群體為單位活動，展現群居習性。

★ 鯊魚島

Shark Island

島上有著一段悲慘歷史。20世紀初期，德國殖民政府在島上設立集中營，用來囚禁當地赫雷羅和達馬拉族群。數以千計的當地部族被迫勞作，且許多人在極端條件下死亡。如今的鯊魚島有紀念園區以反思歷史。



早餐 飯店用餐

午餐 當地風味料理

晚餐 飯店主廚料理



Lüderitz Nest Hotel

或同級

知識小學堂

呂德里茨 (Lüderitz) 坐落於大西洋沿岸，因十九世紀德國商人阿道夫·呂德里茨 (Adolf Lüderitz) 在此建立貿易據點而得名。該城是納米比亞重要的漁業與海港貿易中心，以其獨特的德式建築、壯闊的海岸風光以及豐富的歷史遺跡聞名。

DAY 07

呂德里茨—13km—卡曼斯科普鬼鎮—223km—赫美林豪森



★ 遊船賞企鵝

Penguin Catamaran Tours (Halifax Island)

搭乘近二小時的遊船，前往自然世界觀察者的天堂—哈利法克斯島，近距離觀賞唯一生活在非洲的企鵝品種—非洲企鵝（黑足企鵝）。企鵝身高約為60公分，體重大約2至4公斤，胸部有一獨特的黑色斑紋為識別標記。

★ 卡曼斯科普鬼鎮

Kolmanskop

1908年，此地發現大量鑽石，隨即吸引眾多工人和商人進駐，卡曼斯科普因而迅速發展成繁榮且具有德式風情的小鎮，全盛時期曾達到350人。然而，隨著1950年代礦業資源的枯竭，小鎮逐漸被遺棄。如今，此地成為受保護的歷史遺址。



◎ 加魯布舊火車站

Garub Station

加魯布在1908年發現大量可補給蒸汽火車的地下水後，旋即成為火車進入沙漠前的重要補給點。隨著鐵路沒落，原先繁華的舊火車站亦人去樓空，但也因其站體與沙漠景色的搭配，成為獨具特色的攝影聖地。

◎ 赫美林豪森小鎮

Helmeringhausen

最初為德意志帝國防衛軍的哨站，而後逐漸發展為以農業及畜牧業為主的聚落。該小鎮並未隸屬任何官方機構，除公路外，其餘所有建物皆屬於私人農場。



早餐 飯店用餐

午餐 當地風味料理

晚餐 飯店主廚料理



Helmeringhausen Hotel
或同級

知識小學堂

卡曼斯科普於1908年發現鑽石後，迅速吸引大量德國礦工與商人湧入，並發展成為一座繁榮的歐式小鎮，擁有與德國本土城市媲美的現代化設施，如醫院、劇院、舞廳、學校、冰廠，甚至還有當時南半球首座擁有X光機的醫療機構。



★ 索蘇斯維雷紅色沙漠

Sossusvlei desert

當地語言的意思是死亡盡頭的沼澤地，這裡的沙漠是世界上最古老的沙漠之一，由於沙子中富含鐵，經過氧化過程後顯示成紅色，紅色越強烈，說明沙丘的年代越久遠。也可以欣賞到遠古湖泊遺留下來的沼澤水塘，這是沙漠中的生命仍然欣欣向榮的保證。

★ 紅沙漠區域日落巡遊

Sundowner from Hotel

今日傍晚安排前往紅沙漠區域，進行日落巡遊，感受沉醉於荒野之美的夢幻體驗。當夕陽緩緩西沉，餘暉灑落在壯麗的大地上，彷彿被鍍上一層金銅色的光輝，流轉出一幅寧靜而壯闊的畫卷。



早餐 飯店用餐

午餐 山莊主廚料理

晚餐 飯店主廚料理



Sossus Dune Lodge
或Sossusvlei Lodge
或Dead Valley Lodge
或Namib Desert Lodge
或同級

晴天推薦

索蘇斯維雷這裡的景色與其他沙漠地區有所不同，也是納米比亞的重要旅遊景點。因此，晴天特別安排日落巡遊，好好享受眼前美景。備註：日落屬不可控之自然現象。若遇天氣不佳或因行程突發狀況等因素導致無法觀賞，恕不另行退費，敬請理解及見諒，謝謝。



★ 45沙丘

Dune 45

因距離公園入口45公里而得名，除了迷人的形狀，隨著光線推移和風向，沙丘顏色和特徵也會千變萬化，使其成為攝影師的最愛。在一棵棵白化或枯黑的樹木點綴下，沙丘帶有一絲滄涼，也有人覺得它禪意十足。

★ 死亡谷

Deadvlei

是指乾涸的沼澤或湖泊，而名字的正确翻譯是死亡的沼澤地，vlei在南非荷蘭語中的意思是沼澤地，並不是山谷。名字雖然恐怖，卻只是一塊白色的鹽沼盆地，其中屹立著眾多枯死的古樹，形成令人驚嘆的景觀。我們將換乘公園內的★四輪傳動車前往此地。



★ 獨家環狀健行：大老爹沙丘&死亡谷

Loop Walk : Big Daddy Dunes&Dead Valley

經過實際走訪，獨家安排結合世界最高沙丘：大老爹沙丘與絕世死亡谷景色的環狀健走。首先緩步踩沙而上，登上紅沙漠區域最高沙丘，自海拔325公尺俯瞰四周連綿不絕的屏息美景，隨即奔跑或滑沙至死亡谷，您將神奇地發現柔軟的細砂讓每一步都輕盈無比。

★ 飛越納米比沙海

Scenic Flight

特地安排搭乘輕型飛機，飛越大西洋海岸進入夢幻紅色沙漠索蘇斯維雷，輕鬆省時，還能俯瞰2013年列入世界自然遺產的納米比沙海(Namib Sand Sea)，感受世界唯一「海邊的沙漠」多元風貌與無窮變化。



早餐 飯店用餐

午餐 當地風味料理

晚餐 中式料理八菜一湯



The Delight Swakopmund
或Swakopmund Hotel
或同級

知識小學堂

請留意搭乘小飛機僅能攜帶隨身軟包包/相機包一個，重量不超過6公斤，不可攜帶任何硬殼行李；大行李將由另由車輛運送。

DAY 10

史瓦科蒙—43km—瓦維斯灣—43km—史瓦科蒙



史瓦科蒙

Swakopmund

由德國人建立於1892年，十八世紀末和十九世紀初，是德國殖民統治中心，整個城市按照德國建築風格設計建造，至今這裡的街道還保留著德語名字，Swakopmund是德文，意為「河流注入大海之地」。也是納米比亞主要港口之一，更是納國的夏宮所在。

瓦維斯灣

Walvis Bay

又稱鯨灣，也是唯一的深水良港，以西邊的鵜鶘角半島為天然屏障，阻擋大西洋的風浪。得天獨厚的地理位置，因外海洋流流經此處，夾帶大量的浮游生物，吸引大批覓食的魚群及其他生物，可以在這裡，看到眼神超級無辜的軟毛海獅，會用各種可愛的方式吸引你目光。



★ 瓦維斯灣生態遊船

A cruise tour in Walvis Bay

來到瓦維斯灣，若沒有搭船出海，那等於沒來過。在船上欣賞瀉湖的生態美景、各種的海鳥、鵜鶘、海獅及體態優美的火烈鳥，有些海獅及海鳥與船伕都已成了伙伴朋友一起搭檔表演。海鳥隨時會空降在船頭，伺機從工作人員手上偷走一尾魚，相當機靈。

★ 三明治灣生態衝沙

Sandwich Harbour Safari

搭乘四輪傳動吉普車，奔馳徜徉於金黃色的沙丘上。沿途欣賞眾多奇景，包括火鶴鳥棲地、七彩鹽田、鑽石沙灘等。吉普車隨著沙丘高低起伏，進行俯衝或爬升，是相當特殊的體驗。行至沙丘至高處，可欣賞獨有的「沙漠入海」奇景。



早餐 飯店用餐

午餐 地方風味料理

晚餐 龍蝦風味料理



The Delight Swakopmund
或Swakopmund Hotel
或同級

晴天推薦

許多人想到非洲時，很難與海邊做結合。但是，陽光、海灘、流溢濃濃的歐風，正是形容史瓦科蒙的詞彙，更讓影星安潔莉娜裘莉於此拍片時，便喜歡上這裡而想移民到此居住。史瓦科蒙的街上望去，滿是童話風的德式殖民建築，宛如走入另一個不同的時空。

DAY 11

史瓦科蒙—158km—史匹茲柯普—206km—奧卡漢賈
—79km—溫托克



★ 史匹茲柯普

Spitzkoppe

納米比亞最知名的地標之一，在當地是尖頂圓頭的意思，壯觀的花崗岩山峰拔地而起，最高約海拔1784公尺。那高大雄偉的身軀，經常被人描繪成「非洲馬特洪峰」，是徒步旅行者和攀岩者的天堂。



★ 辛巴族紅人

Himba People

將紅石磨成粉，混合牛油成膏狀塗抹全身及頭髮，再施以香料煙燻，既是裝飾的色彩、又是避免烈日曝曬及驅蟲的最佳聖品，稱之為紅人。婦女全身著色裸露半身，衣飾、皮飾、髮飾極富色彩，頭頂柴木、水桶，與世無爭的原始生活，其獨特的人文景觀，為世人所驚艷。



◎ 溫托克城市觀光

Windhoek City Tour

1990年獨立的納米比亞，首都濃縮著國家的記憶。◎路德教會教堂於1910年啟用，起初是為紀念當地非洲人與德國人之間發生戰爭之後所建造，也是一戰前德國駐軍陣亡者的安息教堂。◎國會大廈則代表為獨立而奮鬥的歷史。



早餐 飯店用餐

午餐 地方風味料理

晚餐 飯店主廚料理



AVANI Windhoek Hotel
或Hilton Windhoek
或同級

知識小學堂

史匹茲柯普 (Spitzkoppe) 位於納米比亞西部納米布沙漠邊緣，以壯觀的花崗岩山峰和奇特岩石地貌聞名。名稱源自德語，意為「尖峰」，主峰高達1,728公尺，矗立於一片廣闊平坦的荒漠之中，被譽為「非洲的馬特洪峰」。

DAY 12

溫托克→瀑布鎮【辛巴威】



辛巴威共和國

Republic of Zimbabwe

是非洲南部的內陸國家，1980年4月18日獨立建國，辛巴威人口約1300萬（2008年），黑人佔總人口的99%。辛巴威是南非重要的文明發源地，在中世紀，該地曾遺留下不少文化遺跡，其中最重要的莫過於大辛巴威古城（也是辛巴威的命名由來）。

★ Bushtracks Express

Bushtracks Express

是場結合歐式復古列車感&非洲自然景觀&五感饗宴的經典旅遊體驗，兼具懷舊與奢華。列車車廂經過修復，木質裝飾充滿古典氛圍，同時享受經典珍饈。日落、水瀑、美食……當列車停在橋上，乘客可於此欣賞日落與瀑布，感受非洲大自然的壯闊與神秘。



早餐 飯店用餐
午餐 當地風味料理
晚餐 Bushtracks Express



Palm River Hotel 5*
或The Victoria Falls Hotel 5*
或Elephant Hills Resort 4*
或同級

晴天推薦

今日晚餐乘坐歷史悠久的Bushtracks Express前往維多利亞瀑布橋，享受維多利亞瀑布的獨特餐飲體驗。它不是一家傳統的固定餐廳，而是一趟豪華歷史蒸汽火車之旅。

DAY 13

瀑布鎮



維多利亞瀑布(辛巴威)

Victoria Falls in Zimbabwe

來到辛巴威境內的瀑布步道，維多利亞瀑布由魔鬼瀑布、馬蹄瀑布、彩虹瀑布、主瀑布及東瀑布，共五道的大瀑布組成。在滿月時透過瀑布的水霧可以看到月暈，而在白天水霧裡則有機會看見彩虹，走訪瀑布步道一定要有淋成落湯雞的心理準備。



★ 尚比西河落日巡遊

Zambezi River Sunset Cruise

尚比西河流經非洲六國往東注入了明珠璀璨的印度洋，它是非洲南部的第一大河流，日落時分，景色十分壯觀，兩岸莽莽的原始景觀，大象羚羊，犀牛等野生動物出沒於叢林中，河中的河馬鱷魚等水中動物，各種珍奇飛鳥目不暇接。



★ 維多利亞瀑布直升機

Helicopter Ride above the falls

今日將帶您搭乘直升機，體驗震撼的維多利亞瀑布空中之旅。伴隨著水霧升騰，猶如置身於雷霆霧煙之中，帶您從上帝視角感受大自然的鬼斧神工。從不同角度欣賞瀑布的美麗、遠眺原野景色，是體驗非洲風光的巔峰時刻。

★ 非洲Boma Show晚餐

Boma Show dinner

提供豐富的辛巴威傳統美食佐以精彩的鼓舞表演，帶領您感受當地的音樂與舞蹈精髓。大鼓的震撼節奏和熱情的舞者將整個氛圍點燃，讓您置身於充滿活力的非洲夜晚。這場視覺與味覺的盛宴，將帶您穿越時光，感受辛巴威的熱情與文化！



早餐 飯店用餐

午餐 當地特色料理

晚餐 BOMA Show



Palm River Hotel 5*
或The Victoria Falls Hotel 5*
或Elephant Hills Resort 4*
或同級

晴天推薦

非洲Boma Show晚餐，原味非洲之夜·鼓聲與火光的盛宴。在星空下走入真正的非洲氛圍，享受傳統鼓樂、戰舞表演與在地部落料理的沉浸式晚宴。這不是一般的晚餐，而是一場結合文化、節奏與味覺的非凡體驗！

DAY 14

瀑布鎮—88km—丘比國家公園【波茲瓦納】—88km—
瀑布鎮【辛巴威】



波茲瓦納

Republic of Botswana

「2016年最值得造訪的國家」名單中一舉奪冠的波茲瓦納，也許對許多人來說，波茲瓦納這個名字相當陌生，但靠鑽石致富的它卻是非洲最古老的民主國家，並被國際透明組織列為全非洲最不腐敗的國家。豐富的自然景觀，在在都讓旅客們嘆為觀止、不虛此行。

★ 丘北國家公園

Chobe National Park

為該國第三大的國家公園。豐沛水源更吸引眾多動物前來駐足，成為野生動物的天堂，孕育種類繁多的野生動物和真實自然的非洲風光，每年都吸引眾多遊客造訪。公園內有全非洲數量最多的象群之一，約有七萬隻象生活其間。

★ 丘北河遊船欣賞動物生態

Chobe River Cruise

沿途景致美麗，且可同時欣賞到不同的動物生態。兩岸盡是無數美麗風光，沿丘北河河畔遊覽，河馬是乘船巡遊的主要主角，成群的河馬或在水裡優游，或在河邊戲水，甚至交疊在一起。而象群不時於河岸邊嬉戲，畫面生動有趣。



早餐 飯店用餐

午餐 當地特色料理

晚餐 當地風味料理



Palm River Hotel 5*

或Mbano Manor Hotel by Mantis 5*

或Elephant Hills Resort 4*

或同級

知識小學堂

丘北河是非洲南部第一大河—尚比西河流經波茲瓦納和納米比亞的一條支流，也是二國的界河。位處波茲瓦納丘北國家公園的核心位置，從高坡遠眺丘北河，溫婉舒緩綿延細長，周邊聚集著眾多的野象和水陸兩棲動物。

DAY 15

瀑布鎮—15km—李文斯敦【尚比亞】



尚比亞共和國

Republic of Zambia

位於非洲南部，首都盧薩卡是該國的政治和經濟中心。著名的維多利亞瀑布即坐落在尚比亞與辛巴威的邊界。除此更擁有豐富的民族文化，包含70多個部落，各自擁有獨特的語言、傳統和藝術，是一個集自然和文化於一體的非洲內陸國度。



★ 維多利亞瀑布(尚比亞)

Victoria Falls in Zambia



位於非洲尚比西河中游，尚比亞與辛巴威接壤處，為世界著名瀑布奇觀之一。沿著觀景步道往前走，不時傳來的轟然巨響與瀰漫在水霧預告著「偉大的存在」。氣勢磅礴、雄偉壯闊，水氣迷漫天際，猶如雲霧飄渺，深谷、斷崖、瀑布……景致之美，令人嘆為觀止。



★ 李文斯敦博物館

Livingstone Museum

堪稱文化與歷史的寶庫。是尚比亞最古老的博物館之一。不僅收藏了關於大衛·李文斯敦博士的豐富資料，還展示了當地的自然奇觀與民族藝術。考古遺物與動植物標本講述著這片土地的故事，傳統工藝、服飾與工具濃縮部落的文化精髓，是了解非洲內陸風貌的絕佳窗口。



早餐 飯店用餐

午餐 當地特色料理

晚餐 旅館主廚推薦料理



Royal Livingstone Anantara 5*
或Avani Victoria Falls Lodge
或同級

知識小學堂

維多利亞瀑布長達1,708米，垂直落差108米，瀑布周圍的生態系統非常多樣化，同時擁有熱帶雨林、草原和乾燥區域。值得一提的是，瀑布產生的水霧是當地特有的氣候現象，尤其清晨和傍晚時分，霧氣中的水珠可形成彩虹，被稱為「月虹」，是夜晚的自然奇觀。

DAY 16

李文斯敦→約翰尼斯堡→杜拜



返程，期許下次再相會

Say good bye to Namibia

一個讓上帝也瘋狂的國度，擁有獨特的原民文化、史前遺跡，更有著令人讚嘆的地景、沙海交響的奇境、絢麗的夜空以及各種驚奇的動物們在眼前，都是這趟旅程最美的記憶。



早餐 飯店用餐

午餐 機上

晚餐 機上



夜宿機上

貼心提醒

提醒您注意機上保濕，建議準備口罩、耳塞、眼罩、飛機枕等物品，幫助您在長途飛行中安然舒適入眠。



精彩旅程，不留遺憾；滿載回憶，帶回心底

美好時光總是咻的一溜煙到了尾聲，歡迎與我們分享此趟納米比亞、東非三國的精彩故事，也期待在您的未來旅遊計畫裡，晴天能持續陪伴著您，一起走遍各地美景。



早餐 機上
午餐 機上
晚餐 敬請自理



溫暖的家

貼心提醒

班機於今日抵達桃園國際機場，結束難忘的納米比亞、東非三國之旅，回到溫暖甜蜜的家。

天 數	起飛地—抵達地	航空公司	航班編號	班機時間	飛行時間
DAY 2	台北—杜拜	阿聯酋航空	EK-387	0030/0515+1	08:45
DAY 2	杜拜—開普敦	阿聯酋航空	EK-770	0910/1650	09:40
DAY 2	開普敦—溫托克	阿聯酋航空	EK-4125(南非連接航空)	1815/2025	02:10
DAY 12	溫托克—瀑布鎮	南非連接航空	4Z-8135	1015/1140	01:25
DAY 16	李文斯敦—約翰尼斯堡	阿聯酋航空	EK-4176(南非連接航空)	1315/1500	01:45
DAY 16	約翰尼斯堡—杜拜	阿聯酋航空	EK-764	1910/0525+1	08:15
DAY 17	杜拜—台北	阿聯酋航空	EK-386**	0845/2120	08:35

上述內容僅供參考，實際行程及航班以行前說明會為準



SUNDAY
TOURS



SUNDAY
TOURS



SUNDAY
TOURS

- 行程中★標示為需門票且入內參觀、◎標示為下車外觀拍照或不需門票之入內參觀、不標示為行車參觀。
- 團費：由於出發日期及飯店等級不同，團費將略有差異，確實售價請洽詢晴天旅遊服務專員，或請參照晴天官網之售價。
- 本系列產品團費包含：全程機票、住宿、餐食（自理除外）、行程中安排之入內參觀景點門票、飯店行李搬運費以及各種機場燃油等稅金、刷卡和簽證費，並含領隊、導遊、司機小費。
- 本系列產品團費不含床頭與行李等禮貌性質小費。
- 訂金每席：100,000元。報名即可進入候補名單，三日內由服務專員協助補入訂金後，進入該團合約。
- 為考量旅客自身旅遊安全並顧及其它團員旅遊權益，凡年滿70歲以上或行動不便之貴賓，必須有家人或友人同行，方可報名，不便之處，尚請見諒。
- 團費報價以雙人房（2人一室）為主，歡迎您結伴參加。若單人報名，須付擔全程單人房差額。原則上晴天旅遊會協助安排同性團友共用一室同房，若能順利調整，則免收單人房差額。
- 單人房加價：72,000(人)元。單人房加價係指「單人指定入住一間單人房之房價差」，而不是付房價差即入住雙人房型，單人房為一人使用空間，通常較雙人房小。
- 納米比亞飯店規模較小，各種房型的間數有限，且歐美遊客常於1年多前即訂房且多日連住，愛團體難以指定床型、連通房、同行親友指定住在同樓層或鄰近房間，晴天旅遊會向飯店提出您的需求，但無法保證飯店一定會提供，敬請見諒。
- 納米比亞氣候乾燥，山莊型飯店部分無冷氣設備，且多未提供吹風機，建議您可另行攜帶。但如自國內攜帶電器前往使用，應備妥變壓器及轉換插頭。
- 飯店建築常遇房間規格差異，或飯店善意升等造成房間大小不一，此非本公司所能掌控，亦無差別待遇，敬請旅客諒察。
- 旅行社所使用之航班機位，多為團體機位。領隊將依航空公司分配之座位進行適當調整，惟無法保證同行親友得以相鄰就座，或皆為走道座位，亦無法承諾特定座位之先後順序，敬請見諒。
另，因行程安排之差異，部分行程將採用個別訂位機票（FIT票），此類票種票價波動較大，建議儘早訂購以享有較佳票價。
- 當地餐食分量龐大，午餐將安排二道式（主菜+前菜或甜點）、晚餐則為自助式或三道式。餐點口味多偏重、葷食多肉、素食選擇性低，恕無法指定餐食，僅能根據過敏及特殊飲食禁忌替換可能選項。不吃肉食之貴賓部份餐食會以素食替代，無法保證一定有海鮮可替代提供，敬請見諒。
- 有關房型與特殊餐食需求，我們將盡力協助，但無法保證皆可調整。因國外飯店與餐廳於旺季時極度忙碌，難以接受短期內的調整，為盡力達成貴賓需求與配合供應商的安排，請務必最遲於出發前30天完成告知。若逾期通知，每一項修改，將酌收新台幣500元。
- 本行程視飯店及航空公司之確認及當地節慶保有調整之權利，若遇商展或節慶，將會尋找同等級替代飯店及住宿點，敬請包涵，行程／航班／飯店／餐食以「行前說明會」書冊所列資料為準。
- 最低組團人數：12(含)人。如低於12(含)人²³晴天公司保有最後出團之決定權。本公司



- 報名時需準備下列資料：
 1. 旅客基本資料表
 2. 護照正本(護照正本請簽名,自旅程返回入境台灣日起須有六個月以上之效期,3頁以上空白頁)或護照影本者需另簽「護照自帶切結書」
 3. 訂金傳真刷卡確認單
 4. 旅遊國家如需辦理簽證,晴天業務專員會另行通知相關資料。
 5. 完成報名與相關護照證件繳交後,務必至團體出發前維持資料一致,以利處理團體保險與申請部份國家之簽證事宜,避免資料變更異動造成旅程無法順利進行,懇請知悉。



- 當您繳付訂金即表示旅遊契約產生效力,本公司將依各協力商之要求,為您預付此趟旅程的旅館、餐廳或機票等費用。
- 若您因故取消,本公司將依「國外旅遊定型化契約書」之相關條款或估算已實付的費用,向您收取超支費用或退回剩餘訂金。
- 多數外籍航空公司一經開立機票,旅客需付全額票款,且不接受調整名單。(旅客若因懷孕、生病、意外受傷等因素取消機票,航空公司皆無法退款)
- 不同國家有程度高低的旅遊風險,為考量旅客自身旅遊安全並顧及同團其它團員的旅遊權益,若有慢性疾病、年滿70歲以上、行動不便等狀況,請主動告知,且需有家人或友人同行,方可接受報名。如未告知身體特殊狀況以致無法成行或衍生其他問題,旅客需自行負責。
- 無護照、護照頁數不足、效期不足(需六個月以上,以入境台灣之日期為基準)、過期者或護照汙損(包含髒污、封面與內頁分離、局部破裂、蓋有非出入境之印章等)、蓋有爭議國家之出入境章以及相貌/姓名變更與護照照片不符變更等...旅客有義務自行檢查審核,上述說明如有疑問請來電洽詢。