



TRAVEL
IS MY
THERAPY

| Norway | Sweden

阿比斯庫國家公園、羅弗敦群島5天4夜、極光首都特羅姆瑟

秋紅入畫、極光幻境、醉美羅弗敦

挪威、瑞典 **13**日

在最美的季節，前進歐洲大陸最後的原始地



晴天旅遊 SUNDAY
TOURS

| 台北 |
02-2711-3355

| 台中 |
04-2323-0068

| 高雄 |
07-5377-577

★ 玩出新風格·晴天不守舊
行程特色多元化

大自然的千姿百態，在眼前真實上演
親臨北歐最後原始地，相遇幸福極光



市場少見 挪威+瑞典極光秘境

這條看不見的線位於北緯66度33分，標誌著北極地區的邊界。在秋冬季時，此線以北的地區提供了體驗北極光的最佳機會。行程安排9天8夜的北極圈之旅，走訪市場少見的北挪威的峽灣海岸以及北瑞典的國家森林公園，人煙稀少，氣候較穩定，追光成功機率就是比較高。

秋高氣爽 繽紛全收錄

秋紅景緻 x 幸福極光

排除一般極光行程在冬季出發，安排在9-10月的秋季出遊，除了保有一定程度的日照時間，可以進行景點參觀、步道健行等活動，更享有秋季獨有的變色景緻，捕捉最美北歐綺麗的山水美景。



雙城連泊 最舒適貼心的追光之旅

安排走訪歷年來挪威、瑞典二國境內極光發生頻率最高的四個區域，提高在不同地形地貌與幸福極光相遇並留下難忘合影的機率之外，更深知高緯度寒夜追光的等待與興奮過後需要好好休息，貼心規劃雙城各連泊二晚，排解天天打包換飯店的疲累。

雙點進出極圈 保留最多景點參觀時間

位在斯堪地納維亞半島上的瑞典和挪威，都是南北狹長的國家，尤其行程造訪的北挪威極光圈內更是被峽灣地形切割得支離破碎。特別安排兩段國內班機雙點進出北極圈，擴張了遊覽的範疇，提升整體行程的豐富度。



★ 玩出新風格·晴天不守舊
行程特色多元化

大自然的千姿百態，在眼前真實上演
親臨北歐最後原始地，相遇幸福極光



最多活動 X 門票安排
幸福極光 繽紛北歐 全收錄

除了入住極圈內，更安排最多體驗、包含最多門票：冰雪旅館、北極水族館、北極圈列車、極地野生動物中心、特羅姆瑟纜車、極地博物館...等。冬日依舊繽紛熱鬧的斯堪地那維亞雪地風情，您絕不能錯過！

最高追光機率
纜車登頂 X 車遊追光

市場上唯一規劃在極圈內8夜住宿的行程，並在各極光交流論壇交叉比對後精選瑞典、挪威二國極光出現機率最高的四個區域，貼心安排雙城連泊之外，還搭配前往不同地形地貌與參加追光活動，只為創造並促成您與幸福極光相遇的夢幻時刻！



薩米營地
遠離城市·體驗原民風情

北極圈內的原住民薩米人，雖然將極光現影視作日常，但關於極光的故事卻有一籊筐的傳奇神話。特別安排前往薩米人的秘密基地，在營帳內燃起爐火，暖身的同時，用暖心的故事陪伴我們等候極光的華麗綻現。



瑞典最北國家公園
阿比斯庫

占地78平方公里，受海洋影響冬天不會過於酷寒，以壯觀的阿比斯庫約克河為中心，放眼望去，綿延起伏的山丘上滿是無盡的樺樹林，景色壯麗。走訪市場少見的北瑞典的國家森林公園，人煙稀少，氣候較穩定，同時收錄最美金秋景緻。



入住各地優選多元飯店 感受美好旅宿氛圍

精選優質飯店，盡情享受北歐風裝潢，
舒適的床鋪，卸去一天的疲累，欣喜入夢

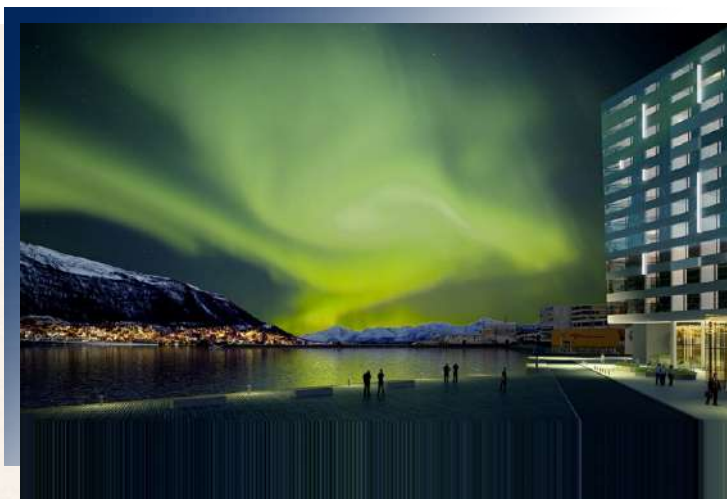


全世界最美群島 羅弗敦群島五天四夜

來到羅弗敦群島，彷彿進入如仙境般遺世獨立的世外桃源。特別安排停留五天四夜，放射狀參訪近郊著名景點減少打包換宿的困擾，體驗最貼近當地人的實際生活樣態。

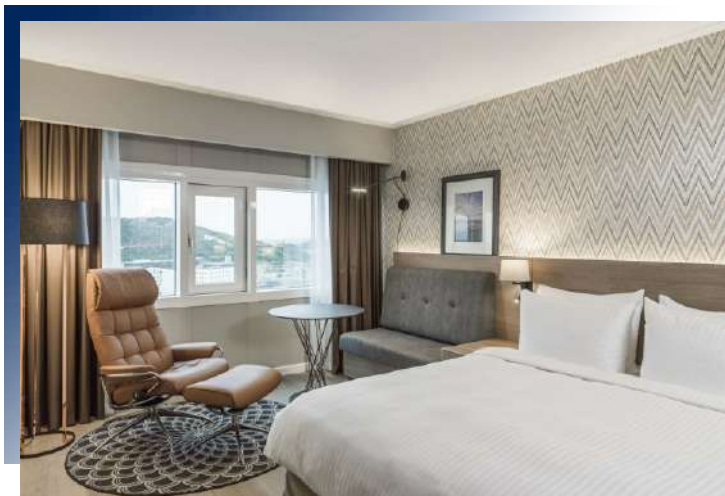
極光首都 特羅姆瑟三連泊

極光首都特羅姆瑟最佳的極光拍攝位置，除了高山纜車所在的制高點之外，特羅姆瑟大橋亦是攝影者的愛好據點。特別安排入住市中心港灣邊的北歐連鎖飯店，徒步就能抵達大橋，可選擇站在橋上盡情觀影，或在橋下將大橋與極光倒影一起入鏡。



Radisson Blu hotel或同級 經典北歐風 挪威首都 奧斯陸

千里迢迢來到瑞典與挪威所處的斯堪地納維亞半島，首都是前往北境的必要轉機城市，其蘊含的國家文化更是不容錯過的重中之重。安排停留奧斯陸一日，瀏覽經典之中的精華，品味精華之中的極致，才不枉造訪這北歐的首善之都。





一半是海洋的浪漫
一半是盛宴的狂歡

奧斯陸海鮮盛宴

在舌尖上跳舞的鮮美，享用豪華的海鮮拼盤，一端上桌就讓大家驚呼不已。廚師將鮮魚海味烹飪為藝術品，每一口都是驚喜的人間好味。視覺與味覺的饗宴，讓人無法防備的一步接著一步為它傾倒。

SAMÍ CUISINE

薩米族傳統風味料理

傳統薩米料理以從大自然中採集的食材為基礎，依季節性唾手可得的野生蘑菇、漿果和香草，和魚肉一樣富含重要礦物質、關鍵維生素和健康的Omega-3油的馴鹿肉，僅以簡單的方式製作，帶出原住民美食的天然風味。



鮮美之氣，漫延迂迴

挪威極鮮鮭魚

挪威擁有得天獨厚的深邃峽灣和嶙峋的港灣，極地水域更是非常適合大西洋鮭魚的生長。此地收穫的鮭魚肉質新鮮軟嫩且富含健康油脂，天然的飽滿口感歸功於大自然的滋養。造訪挪威絕不要錯過大口品嚐來自純淨無汙染海域的新鮮鮭魚料理。



口感探索，頃刻開始

飯店主廚料理

與在地小農密切合作，以當地時令入菜烹調，是北歐地區主廚的使命。什麼季節，餐桌上就會出現什麼樣的菜。在飯店內享用完美食不用舟車勞頓，輕鬆愜意的獲得更多休憩時間。



在地嚴選好滋味

美食評鑑得獎餐廳

北歐料理近年來成為美食殿堂的顯學，而挪威更進一步推動降低碳足跡的循環，縮短產地到餐桌的距離來減少物流的需求；意即亮相的餐點多是採用週邊最鮮採的蔬果或就近到港的漁獲，美食渾然天成！

DAY 01

台北✈️伊斯坦堡



深入極圈，展開史詩級的探索旅程

Fly into North land

航向北方.飛入世界最美角落

「挪威,有大自然就夠了。當你找到了通往高山與峽灣的道路時,才會領略到這個國家的真正壯美之處」—— 挪威作家易卜生北歐不在是個遙遠國度,與晴天同行,航向夢境,心領神會這個幸福國度的漫遊精神。



早餐 敬請自理
午餐 敬請自理
晚餐 敬請自理



夜宿機上

符號標示說明

🌐 世界文化遺產

★ 入內參觀 (需門票)

▲ 下車拍照或入內參觀 (不需門票)

🚗 行車參觀

DAY 02

伊斯坦堡→斯德哥爾摩【瑞典王國】→基律納



瑞典王國

The Kingdom of Sweden

位於北歐斯堪地那維亞半島東部。東北部與芬蘭接壤，西部和西北部與挪威為鄰，東瀕波羅的海，西南臨北海，瑞典國旗的歷史可追溯至16世紀，為藍底黃色十字，著名的IKEA藍黃招牌，即是來自瑞典國旗的顏色。

斯德哥爾摩

Stockholm

建城於1252年，此後一直是瑞典首都（此前，瑞典首都為斯德哥爾摩西北80公里處的烏普薩拉市）瑞典首都也是第一大城市，主城由14座島嶼和一個半島通過70多座橋聯繫成一個整體，因此享有“北方威尼斯”的美譽。



▲ 斯德哥爾摩老城

Stockholm Old Town (Gamla Stan)

歷史可以追溯到13世紀，擁有迷人的鵝卵石街道、小巷、褪色的芥末色和銹色聯排別墅和會議廣場的輝煌迷宮。主要景點環繞著主廣場，包括巴洛克風格的▲皇宮和拐角處的▲皇家禮拜堂，有機會看到每天在皇宮外進行的衛兵換崗。

基律納

Kiruna

瑞典最北部的一個城市，建於1899年，位於北極圈以北145公里，從每年的5月30日到7月15日是極晝。而從每年的12月13日到次年的1月5日是極夜。1907年建造的▲基律納教堂是瑞典最大的木頭建築之一，它被評為瑞典20世紀中最重要的建築。



早餐 機上用餐

午餐 中式合菜7菜1湯

晚餐 飯店簡易自助餐

Scandic Kiruna
或同級

晴天推薦

斯德哥爾摩王宮、諾貝爾博物館、主座教堂所在的老城區Gamla stan，是斯德哥爾摩發展的黃金地帶。穿梭在狹窄的巷弄與歷史建築間，各式的雜貨舖、藝廊匯集的此，隨心所欲的散步充滿無限藝遊雅趣。

DAY 03

基律納—94km—阿比斯庫國家公園++那維克【挪威王國】



★ 極圈馴鹿野牧

百年薩米文化傳承

北極圈內傳承超過150年的薩米家族，由這一代的馴鹿牧民帶領我們與薩米文化進行一次激動人心的邂逅。見證薩米人與馴鹿在嚴峻的極地如何相依相存，在原野上餵食馴鹿貼近代代相傳的遷徙放牧傳統。

★ 冰雪旅館

Icehotel

每年冬天來臨時，托爾內河會減速並結冰。在1989年的一個寒冷的日子裡，第一家Icehotel是用從這條河流旁採集的巨大冰塊手工雕刻而成的。自從第一家冰雪旅館建成以來，每年冬天熱情的藝術家都會聚集在此，為這個北極奇觀重新演繹，展現新的面貌。



阿比斯庫國家公園

Abisko National Park

1909年瑞典通過了自然環境保護法，成立阿比斯庫國家公園，目的是「在北歐北部保留一塊區域，保持它原來的樣子」。占地78平方公里，受海洋影響冬天不會過於酷寒，以壯觀的阿比斯庫約克河為中心，放眼望去，綿延起伏的山丘上滿是無盡的樺樹林，景色壯麗。

★ 北極圈列車

Arctic Circle Train

特別安排搭乘北極圈列車從瑞典阿比斯庫旅遊站跨境前往挪威峽灣之城的納維克，在不到二個小時的車程中，穿越曾經只有薩米人居住的拉普蘭土地，飛馳而過令人眼花繚亂的橋樑和隧道，從樹林密佈的緩丘過渡到峽灣切割的港灣。



- 早餐 飯店早餐
- 午餐 北歐風味料理
- 晚餐 飯店主廚料理



Scandic Narvik
或同級

晴天推薦

E開頭的公路，代表是跨國境的歐洲國際公路。E10公路，便是挪威與瑞典北方的跨國公路，起點是羅弗敦群島最南端的奧鎮(Å)，最後終於瑞典的呂勒奧(Luleå)。沿途景觀優美，橫貫羅弗敦群島，有著「國王之路」的美譽。

DAY 04

那維克—260km—羅弗敦群島(精靈峽灣遊船、卡伯爾沃格)



羅弗敦群島

Lofoten Island

群島散落在洶湧湍急的挪威海中，地處北極圈內。這一片人煙罕至的邊境地帶將大自然的鬼斧神工展現的淋漓盡致，坐擁崇山峻嶺，其氣候與同處同個緯度的地區相比顯得更為宜人。五月末至七月初會出現極晝現象，九月至四月中旬可欣賞北極光。吸引無數遊客慕名而來。

精靈峽灣

Trollfjord

以挪威人最喜愛的精靈“山妖”命名。安排★乘船暢遊精靈峽灣，發掘別有洞天的神秘美境。峽灣入口只有約100公尺寬，但峽灣內兩邊的高山卻超過600公尺高，形成獨特奇觀。運氣好的話，還能瞥見盤旋在空中的海鷹，以及牠們獵捕食物時快狠準的英姿。



▲ 卡伯爾沃格

Kabelvåg

羅弗敦群島最古老的小鎮。早在石器時代，就發現了人類定居的痕跡。維京時代(西元793年-1066年)卡伯爾沃格一直是一個繁榮的漁村，貿易重鎮。因為其地理位置優越，靠近鱈魚在冬季遷徙產卵的地方。擁有群島第一座教堂，最多可容納1200人。

★ 傳統挪威漁屋

Rorbuer

傳統挪威漁民使用的季節性房屋，通常位於漁村。這些建築物是建造在陸地上，但房子的一端通常是在岸邊，可以方便地讓船靠近。在沿挪威西部和北部海岸常見，顏色以挪威國旗顏色紅色裝飾。隨著時代演進，傳統漁屋用於捕魚已經減少，而是出租給遊客居住使用。



早餐 飯店早餐

午餐 北歐風味料理

晚餐 北歐風味料理



Nyvågar Rorbuhotel
或Thon Hotel Svolvær
或同級

晴天推薦

羅弗敦群島以非凡卓越的漁業和自然景點以及遠離喧囂的小村莊聞名於世，有世界最美島嶼之美稱。《寂寞星球雜誌》曾讚嘆——這個地方美得令人窒息。特別安排5天4夜羅弗敦群島之旅，及兩晚傳統漁屋住宿體驗(2人1屋)，放慢腳步，保有充足的參觀時間。

DAY 05

羅弗敦群島(雷訥、奧鎮、羅弗敦維京博物館)



★ 羅弗敦維京博物館

Lofoten Viking Museum

維京時代這裡有一個富有而有權勢的酋長家族統治著這裡，留下珍貴的最長維京時代長屋，長屋經過全尺寸完整重建，並以擬真的製品及環境重新創建。感受焦油和火的味道，看看工藝品、裝飾品和建築，彷彿步入時光隧道回到1000多年前。



雷訥

Reine

位於歐洲E10高速公路旁的海角上，是當地貿易、漁業的中心，現在是熱門旅遊地，每年有成千上萬的遊客。挪威最大的周刊Allers將雷訥評選為「挪威最美麗的村莊」。雷訥的照片是許多人對羅弗敦群島的第一印象。



奧鎮

Å

位在莫斯克內斯島最西端，被稱為羅弗敦群島的盡頭，奧鎮曾經是一個傳統的漁村，村民們以捕獲鱈魚為生。Å是一個有點老式的挪威單詞，意思是河流。Å其實是挪威字母表中的最後一個字母，這裡被金式世界紀錄列為世界上最短的名字。



早餐 飯店早餐

午餐 北歐風味料理

晚餐 北歐風味料理



Live Lofoten Hotel
或Eliassen Rorbuer
或Reine Rorbuer
或同級

晴天推薦

在中國乃至亞洲大陸並沒有峽灣，除紐西蘭、智利等國偶有所見外，世界上80%的峽灣在歐洲，而歐洲的峽灣主要在北歐，北歐的峽灣則主要在挪威。峽灣的英文是fjord或fiord，挪威以峽灣聞名，有「峽灣之國」的美名。

DAY 06

羅弗敦群島(海撈麵包蟹、鮮鮭海洋牧場)



★ 海撈麵包蟹

Rib Crab Safari

跟著晴天參加羅弗敦群島獨家的海撈麵包蟹行程!換上防寒衣,跟著漁人乘坐汽艇出海捕撈麵包蟹,今日的漁獲就是今日的午餐,用最地道的挪式手法大啖鮮烹的麵包蟹,飽足地畫上漁家體驗行程的句點。

★ 鮮鮭海洋牧場

Salmon Farm

在世界各地每天都有1400萬人品味挪威出產的鮭魚,卻不清楚它們的產銷履歷。特別安排造訪挪威位於北冰洋峽灣的海水養殖魚場,搭乘汽艇前進可容納波音737飛機的開放式魚棚,親自歷程人工干預最少化的海洋牧場,並品嚐第一手鮮制的鮭魚產品。



早餐 飯店早餐
午餐 麵包蟹風味料理
晚餐 北歐風味料理



Live Lofoten Hotel
或Eliassen Rorbuer
或Reine Rorbuer
或同級

晴天推薦

羅弗敦群島是被保護得最好的挪威漁村之一,考古學家估計羅弗敦至少有6000年的捕魚歷史。在羅弗敦群島附近海域生活著數百種海洋生物,隨著歷史的變遷,漁村也改變了形態,如今到訪羅弗敦,出海體驗漁家生活已成為不可錯過的活動。

羅弗敦群島 (豪克蘭海灘、亨寧斯韋爾、斯沃爾韋爾)



豪克蘭海灘 (翡翠海灘)

Haukland Beach

2021年被被《孤獨星球》評為「歐洲最佳海灘」。彷彿與世隔絕的海灘，寧靜這個詞常在您訪問時進入腦海。尖尖的花崗岩山峰聳立在乳白色的沙灘和藍寶石般的大海之上。水很冷(從不超過15°C)，但你還是會很想跳進去。也是秋冬追極光的熱點之一。



▲ 亨寧斯韋爾

Henningsvaer

風景如畫，因為峽灣貫穿城鎮中央猶如一條天然運河，有「羅浮敦群島威尼斯」的美譽，由多個小島組成，擁有保存完好的傳統挪威村莊建築、咖啡館和餐廳、文藝畫廊和藝品店等，都被大海和參差不齊的高山所環繞。有人說它是羅弗敦群島最「時髦」的小鎮。



斯沃爾韋爾

Svolvaer

擁有4800名居民，是島上最大的「城市」，周圍環繞著令人嘆為觀止的山脈和山峰，地標是位在城鎮北方的一座150米的高石峰斯沃爾韋爾之羊(Svolvaergeita)，是攀岩的知名聖地。熱鬧的氛圍為羅弗敦提供了一種「都市氣息」。



早餐 飯店早餐
午餐 北歐風味料理
晚餐 北歐風味料理



Thon Hotel Svolvaer
或Nyvågar Rorbuhotel
或同級

晴天推薦

小試身手，緩坡登高步行不到2公里，您就可以欣賞到羅弗敦最美麗的海灘之一——豪克蘭海灘的壯麗景色。當您到達頂部時，您將看到四面八方的美景，閃閃發光的綠松石海和粉筆白色的沙灘，您會覺得一切都值得了。(全程約3.5公里，來回約2-3小時)

DAY 08

羅弗敦群島—240km—極地野生動物中心—180km—特羅姆瑟



★ 納維克纜車

Narvik Gondola

納維克纜車於2019年開始營運，每小時可運送高達1,600名乘客。設有10個座位的纜車從纜車站起點到海拔656米的纜車站終點只需要4分鐘。您可以從纜車上欣賞納維克、峽灣和周圍山脈的壯麗景色。



★ 極地野生動物中心

Polar Park

號稱是地球最北端的野生動物園，以野生放養的方式來照料，北極狼、北極狐、棕熊和山貓是這裡的鎮園之寶。極地野生動物中心之所以聞名世界，歸功於這裡野狼非常溫和，甚至可與人友好親近並享受人類的陪伴。



特羅姆瑟—極光之都

Tromsø

挪威北部最大的城市，同時也是北極圈內最大的城市。擁有世界最北端的大學、釀酒廠和大教堂。市中心有挪威北部數量最多的木屋。大教堂是著名的市標建築。在這裡，自然景觀與其活躍的文化完美結合，坐擁兩大自然奇觀—北極光和午夜太陽，各擁不同美景。



早餐 飯店早餐
午餐 路途簡餐
晚餐 北歐風味料理



Clarion Hotel The Edge Tromsø
或同級

晴天推薦

特別安排走訪極地野生動物中心，參觀挪威境內大型食肉動物如熊、狼、山貓以及鹿、駝鹿、馴鹿和麝牛的家園。園方為各種極地動物規劃廣闊的自由活動空間，由專業醫護人員監理並由動保人士提供導覽諮詢，為維護極地動物的生物多樣性提供一份心力。



★ 峽灣生態遊船

fjord scenic ferry tour

這次旅行將帶您前往北極峽灣和壯觀的未受破壞的風景，這是您從大陸上看不到的。乘坐混合動力電動船出發，通過船上導遊的解說，了解當地的風景，以及歷史、野生動物、文化和沿海村莊。氣候及海相允許，還有機會看到鯨魚與您同行。

★ 極北啤酒吧

Mack's Brewpub Ølhallen

自1877年創立的MACK啤酒釀造廠，不但是挪威第四大的啤酒釀造廠，而且是全世界最北的啤酒釀造廠。以維京傳統的釀酒技術與時俱進，傳承超過一世紀的極北風味繼續引領風尚。



▲ 特羅姆瑟大教堂

Tromsø Cathedral

特羅姆瑟大教堂是挪威境內唯一以木頭建造的主座教堂，為一座哥德復興式建築，可說是世界上最北端的新教大教堂。教堂於1861年由當時的主教祝聖，隔年建置了鐘樓，隨後動用了近萬人才在1880年將所有室內裝置藝術完成。

★ 薩米營地

遠離城市 · 體驗原民風情

與自然相依的原住牧民薩米人，雖然將極光現影視作日常，但關於極光的故事卻有一大籬筐的傳奇與神話。特別安排前往薩米人的秘密基地，在傳統營帳內燃起一圈爐火，用暖心的故事陪伴我們等候極光的華麗綻現。



- 早餐 飯店早餐
- 午餐 船上用餐
- 晚餐 薩米族傳統風味料理



Clarion Hotel The Edge Tromsø
或同級

晴天推薦

北極圈以北，從挪威、瑞典、芬蘭北部延伸到俄羅斯西北角的地方，稱為拉普蘭，號稱歐洲最後一塊原始保留區。數千年來，此處居住著一群不畏艱難環境的遊牧——拉普蘭人，亦稱薩米人。

DAY 10

特羅姆瑟(市區觀光、景觀纜車)



★ 北極大教堂

Arctic Cathedral

外型宛若一座冰山的北極大教堂，以三角形建築結構結合大片的玻璃牆面創造出獨特的視覺與空間的明亮感，是全世界最北端的清教徒天主教堂。除了傳遞信仰的價值，這裡也是非常受歡迎的音樂會場地，表演者包括在本地、國內和國際上取得成功的藝術家和合唱團。

★ 極地博物館

Polarmuseet

特羅姆瑟有著「極地之門」的美稱，勇敢的北極探險家們多選擇從這裡開始踏上征服極地的旅程；我們從19世紀海洋倉庫改建而成的極地博物館，了解極地的自然環境與生活環境，認識偉大的探險家們並回顧數百年來真實發生過的複雜故事。



★ 特羅姆瑟纜車

Tromsø Fjellheisen

特羅姆瑟纜車自1961年以來就開始運作，讓無數的旅人用短短的四分鐘就登上海拔421公尺的景觀台，欣賞到特羅姆瑟的壯麗全景，以及一望無際的島嶼、峽灣、山脈和海洋，也是欣賞午夜太陽與神奇極光的絕佳地點。

晴天知識學堂：極光

Aurora

極光一詞來源於拉丁文伊歐斯。伊歐斯是希臘神話中黎明的化身，是希臘神泰坦的女兒，是太陽神和月亮女神的妹妹。長久以來，不同地區的人們各自發展出自己的極光傳說，按原理在北極圈內晴朗的夜晚都可以觀賞的到，千百年來卻吸引無數人仰望蒼穹。



早餐 飯店早餐

午餐 北歐風味料理

晚餐 北歐風味料理



Clarion Hotel The Edge Tromsø
或同級

晴天推薦

特羅姆瑟不但是挪威著名的極光首都，也是北極圈內最北的大城。安排在此連泊，除了夜間的追光行程，白天走訪最北的木造主座教堂、知名的啤酒釀造廠、極地博物館，深度認識挪威北部居民的生活百態的同時，也增加許多最靠北的活動體驗。

DAY 11

特羅姆瑟→奧斯陸 SK-4411 1115/1305 (01:50)



奧斯陸

Oslo

挪威的首都和最大城市，三面被群山、叢林、原野環抱，既有海濱城市的風情，也有高山下的雄渾氣息；還有瀟灑在城市中的人文之美，時尚與藝術在此碰撞。湖光山色與都市風貌在這裡共融，維京冒險家與表現主義藝術在這裡對話，古老又現代，文明又原始。



▲ 奧斯陸市政廳

Oslo City Hall

紀念奧斯陸建市900年所建造，是諾貝爾和平獎的頒發地，不只在政治上，在建築及藝術史上都佔有很重要的地位，素有奧斯陸的藝術殿堂之稱。外觀雖是超不起眼的雙塔磚紅色辦公大樓，但廳堂的牆壁上卻是滿滿關於神話的壁畫。



卡爾約翰大道

Karl Johans Gate

漫步奧斯陸市區的卡爾·約翰大道上，充滿濃厚的中世紀色彩、獨具一格的北歐風光，大道貫通奧斯陸市區東西，起於東端的奧斯陸中央車站，止於西端的挪威王宮，涵蓋了最重要的商店街，這集結了奧斯陸城市風貌的精華。



早餐 飯店早餐

午餐 搭機手續耗時，敬請自理

晚餐 奧斯陸海鮮拼盤



Clarion Oslo The Hub
或Radisson Blu Plaza Oslo
或同級

晴天推薦

奧斯陸是歐洲著名的古城，始建於西元11世紀，從1814年起成為挪威首都。城市濱臨曲折迂回的奧斯陸灣，背倚巍峨聳立的霍爾門科倫山，蒼山綠海相輝映。特別安排入住市中心飯店，在首都的精華地段吸收藝文氣息與盡享購物樂趣，讓美好旅程凝結於此。

DAY 12

奧斯陸→伊斯坦堡



奧斯陸歌劇院

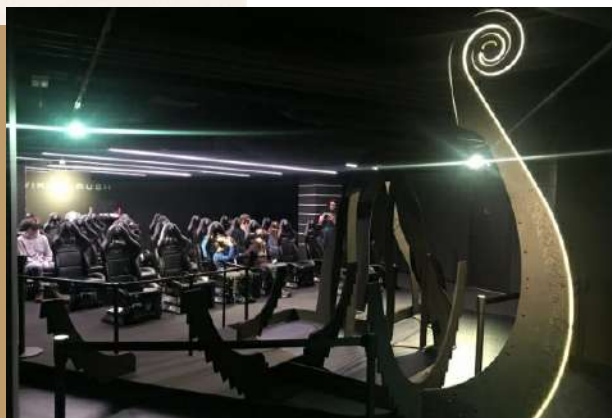
Oslo Opera House

美麗驚人的大理石和花崗岩屋頂讓她看起來就像一座出水的冰川，大小相當於4個國際標準足球場。建築靠水，遠遠看去，就像是一座從峽灣拔起的冰川，宏觀大氣，但又不失作為文化中心的靈動精緻。

★ 維京星球

The Viking Planet

2019年六月開幕的維京星球，運用嶄新的科技帶領現代人重返千年前的維京時代，擬真的影音視覺特效跳脫傳統的導覽文化模式，以4D座椅、360度全景影院與互動式屏幕，傳達獨特的創新跨界體驗。



早餐 飯店早餐

午餐 中式合菜7菜1湯

晚餐 轉機手續耗時，敬請自理



夜宿機上

貼心提醒

今日搭乘班機返回台灣，長途的飛行，提醒您備好將在飛機上使用的盥洗用具，及其他需要使用到的日用品等等，以便在機上休憩使用，我們今日將夜宿機上，班機於隔日返抵國門。

DAY 13

伊斯坦堡→台北



返程，依依不捨與北極圈道別

Say goodbye to Arctic Circle

美好時光總是咻的一溜煙到了尾聲，歡迎與我們分享這趟極光旅程的精采故事，也期待在您的未來旅遊計畫裡，晴天能持續陪伴著您，一起走遍各地美景。



早餐 機上用餐
午餐 機上用餐
晚餐 敬請自理



溫暖的家

貼心提醒

班機於今日傍晚抵達桃園國際機場，結束難忘的【瑞典、挪威13日－秋紅入畫、極光幻境、醉美羅弗敦】之旅，回到溫暖甜蜜的家。謝謝您與晴天同行，期待下次再相會。

- 行程中★標示為需門票且入內參觀、▲標示為下車外觀拍照或不需門票之入內參觀、◎標示為行車參觀。
- 團費：由於出發日期及飯店等級不同，團費將略有差異，確實售價請洽詢晴天旅遊服務專員。或請參照晴天官網之售價。
- 本系列產品團費包含：全程機票、住宿、餐食（自理除外）、行程中安排之入內參觀景點門票、飯店行李搬運費以及各種機場燃油等稅金、刷卡和簽證費，並含領隊、導遊、司機小費。
- 本系列產品團費不含床頭與行李等禮貌性質小費。
- 報名後即可保留團位，並請於七日內繳交訂金，訂金每席：60,000元，繳交訂金後，始完成報名手續。
- 當您繳付訂金即表示旅遊契約產生效力，本公司將依各協力商之要求，為您預付此趟旅程的旅館、餐廳或機票等費用。
- 若您因故取消，本公司將依「國外旅遊定型化契約書」之相關條款或估算已實付的費用，向您收取超支費用或退回剩餘訂金。
- 航空公司一經開立機票，旅客需付全額票款，且不接受調整名單（旅客若因懷孕、生病、意外受傷等因素取消機票，航空公司皆無法退款）
- 不同國家有程度高低的旅遊風險，為考量旅客自身旅遊安全並顧及同團其它團員的旅遊權益，若有慢性疾病、年滿70歲以上、行動不便等狀況，請主動告知，且需有家人或友人同行，方可接受報名。如未告知身體特殊狀況以致無法成行或衍生其他問題，旅客需自行負責。
- 無護照、護照頁數不足、效期不足（需六個月以上，以入境台灣之日期為基準）、過期者或護照汙損（包含髒污、封面與內頁分離、局部破裂、蓋有非出入境之印章等）、蓋有爭議國家之入出境章以及相貌／姓名變更與護照照片不符變更等...旅客有義務自行檢查審核，上述說明如有疑問請來電洽詢。
- 團費報價以雙人房（2人一室）為主，歡迎您結伴參加。若單人報名，須付擔全程單人房差額。原則上晴天旅遊會協助安排同性團友共用一室同房，若能順利調整，則免收單人房差額。
- 單人房加價：50,000 元。單人房加價係指「單人指定入住一間單人房之房價差」，而不是付房價差即入住雙人房型，單人房為一人使用空間，通常較雙人房小。
- 飯店團體訂房無法指定連通房、住在同樓層或鄰近房間，晴天旅遊會向飯店提出您的需求，但無法保證飯店一定會提供，敬請見諒。
- 飯店建築常遇房間規格差異，或飯店善意升等造成房間大小不一，此非本公司所能掌控，亦無差別待遇，敬請旅客諒察。
- 旅行社出團之機位為團體機位，領隊僅能依照航空公司所給予的位子進行調整，並不能保證親友一定會坐在一起或皆有走道位，敬請見諒。
- 餐食口味偏重、葷食多肉、素食選擇性低，請於報名時提供特殊餐食需求。
- 本行程視飯店及航空公司之確認及當地節慶保有調整之權利，若遇商展或節慶，將會尋找同等級替代飯店及住宿點，敬請包涵，行程／航班／飯店／餐食以「行前說明會」書冊所列資料為準。

- 最低組團人數：16(含)人。如低於15(含)人，晴天公司保有最後出團之決定權。本公司將派持有合格領隊執照之領隊全程隨團服務。
- 其它未盡事項請依照「國外旅遊定型化契約書」之相關條款規定，以及晴天官網之【其它說明】。
- 依歐洲當地消防法規定，小孩(一般是指12歲以下)須有床位，且部分歐洲飯店只接受小孩才能加床，不接受三位大人(12歲以上)同房；若三位大人要同房，則幾乎無法訂到標準的三人房，會以標準雙人房加一單人床(多為行軍床或沙發床)方式安排，且歐洲飯店房間室內空間不若東南亞地區寬敞，可能將影響到室內的活動空間，建議避免三人同房。
- 歐式飯店建築常遇房間規格差異，或飯店善意升等造成房間大小不一，此非本公司所能掌控，亦無差別待遇，敬請諒察。
- 歐洲因環保及氣候特性冬季寒冷時間較長，夏季炎熱時間較短，且夏季日夜溫差大夜晚涼爽，因此部份飯店房間僅設置冬天必備之暖氣設備，並無冷氣設備，敬請諒察。



所需證件

PAPERWORK

- 報名時需準備下列資料：
 1. 旅客基本資料表
 2. 護照正本(護照正本請簽名，自旅程返回入境台灣日起須有六個月以上之效期，3頁以上空白頁)或護照影本者需另簽「護照自帶切結書」
 3. 訂金傳真刷卡確認單
 4. 旅遊國家如需辦理簽證，晴天業務專員會另行通知相關資料。
 5. 完成報名與相關護照證件繳交後，務必至團體出發前維持資料一致，以利處理團體保險與申請部份國家之簽證事宜，避免資料變更異動造成旅程無法順利進行，懇請知悉。



其他說明

INSTRUCTIONS

晴天旅遊貼心安排，讓貴賓的每一趟旅程都能玩得開心，盡興而歸！

1. 世界最美島嶼，羅弗敦群島五天四夜深度遊覽，放射狀參訪近郊著名景點
2. 九天八夜北極圈加最多追光活動安排，最高追光機率相遇歐若拉
3. 每人一張SIM卡，讓您隨時分享旅途美景與朋友Online不間斷。
4. 嚴選舒適座車與專業司機，讓您儲備體力安全暢遊。
5. 專業服務的隨團領隊，貼心照顧提供詳細的導覽及解說。
6. 贈行李綁帶，可牢固行李箱，於機場託運，領取行李時易於識別。(部份飯店無行李員服務，請您配合自拉)
7. 每人每天一瓶礦泉水，西式午、晚餐提供一杯飲料。

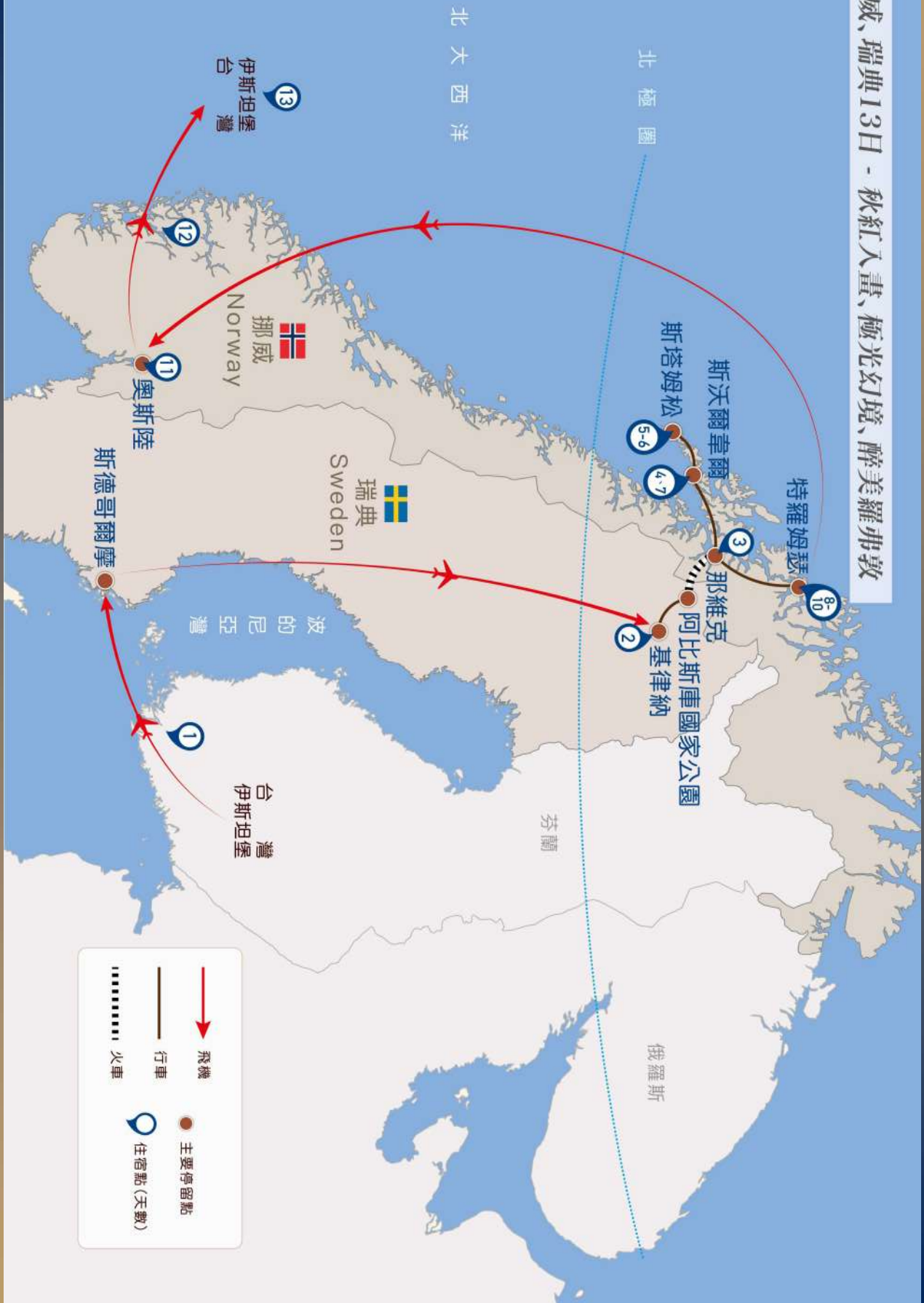


SUNDAY
TOURS



SUNDAY
TOURS

挪威、瑞典13日 - 秋紅入畫、極光幻境、醉美羅弗敦



| | |
|---|---------|
|  | 飛機 |
|  | 行車 |
|  | 火車 |
|  | 主要停留點 |
|  | 住宿點(天數) |